



Monatlich



Großes
Weihnachtspreisrätsel

► Seite 32



Besondere
Geschenketipps



► Seiten 10-12

42. Jahrgang Nr. 12 • 6./7. Dez. 2019

www.rundblick-rahstedt.de

Anzeigenannahme 040/ 677 33 91

für Rahlstedt · Oldenfelde · Farmsen-
Berne · Meiendorf · Hohenhorst
Stapelhof · Braak · Volksdorf

Ein klimafreundliches Weihnachtsfest



(RB) Das gemeinsame Aussuchen, Schlagen und Schmücken des Weihnachtsbaumes ist ein beliebtes Weihnachtsritual. Auch der wohlriechende Duft echter Nadeln ist für viele unverzichtbar. Doch immer häufiger machen sich Menschen Gedanken darüber, woher der perfekte Weihnachtsbaum kommen soll. Das Argument „Nachhaltigkeit“ rückt dabei für viele Verbraucher in den Fokus, nicht zuletzt aufgrund der Diskussionen um den Klimawandel und seine Auswirkungen. Während sich der Großteil der Deutschen für eine Nordmanntanne aus dem Wald oder aus einer Weihnachtsbaumkultur entscheidet, sehen andere in der Wiederverwendbarkeit und der

genormten Form von Kunststofftannen Vorteile. Allerdings haben Studien gezeigt, dass künstliche Tannen – je nach Herstellung und Produktionsland – 17 bis 20 Jahre verwendet werden müssten, bis sie sich ökologisch amortisiert haben. Natürlich gewachsene Weihnachtsbäume aus der Region haben dagegen nicht nur eine bessere Ökobilanz, sondern sind auch nachhaltiger als Plastiktannen. Ein Vorteil echter Weihnachtsbäume ist, dass sie in den acht bis zwölf Jahren, in denen die Bäume wachsen, bereits große Mengen an klimaschädlichem CO₂ gespeichert haben. Bei der Produktion eines künstlichen Baumes dagegen entsteht CO₂. (Fortsetzung Seite 3) Foto: Kollaxo

*Wir wünschen allen unseren Kunden
und den Lesern ein frohes Weihnachtsfest
sowie ein gutes neues Jahr 2019.*



WARNHOLZ Immobilien GmbH

– gegründet 1995 –

**Wir suchen laufend Grundstücke, Häuser
und Wohnungen zum Verkauf und Vermietung.**

Keine Kosten für den Verkauf. Rufen Sie uns jetzt für eine unverbindliche Beratung an!



Treptower Straße 143 | Tel. 040 / 647 51 24 | Fax 040 / 647 01 68
www.warnholz-immobilien.de



27 Jahre

Häuslicher Pflegedienst Tappel

Dominique Batze

Pflegebedürftigkeit tritt
oft kurzfristig ein!

Wir sind für Sie da,
wenn Sie uns brauchen!

24 Stunden Rufbereitschaft



**Wir wünschen allen Lesern und Patienten
eine schöne behagliche Weihnachtszeit
und ein gesundes zufriedenes neues Jahr.**

Rufen Sie uns an - fragen Sie uns.

**Meiendorfer Str. 61
22145 Hamburg**

**Tel. 040 / 677 73 59
Mobil: 0170 / 80 45 837
0151 / 12628355**



S | DRIVE
KFZ-GUTACHTER



Unfall?

Rufen Sie uns an!

040 / 949 913 27

✓ schnelle & kompetente Hilfe im Schadenfall

⌚ Gutachten innerhalb von 24h

📍 in 60 Minuten vor Ort

📞 24h erreichbar

Haftpflichtgutachten Wertgutachten Kasko-Gutachten Oldtimer-Gutachten

24 h Notfall-Nummer: 0179 / 599 2 599 📞 - auch über WhatsApp



Linkestraße 6, 22145 Hamburg



info@Sdrive-Gutachter.de



www.Sdrive-Gutachter.de



**Liebe Kundinnen
und Kunden,
herzlichen Dank
für Ihre Treue.**

*Wir wünschen Ihnen und allen Leserinnen
und Lesern besinnliche Festtage.*



höcker
optik

Moritz meint...

Ossi, das kleine Hundchen unseres Grafikers, kam neulich zu mir ins Körbchen gehüpft. „Ach Moritz“, seufzte er, „immer wenn es auf das Jahresende zugeht, fängt mein Herrchen mit dem Jammern an. Frei nach dem Motto: Wo soll das alles noch enden? Kannst du ihm da weiterhelfen?“ „Nun“, gähnte ich, „da müsste ich nur meine schwarze Katzenkugel befragen.“ „Oh ja, bitte“, jubelte Ossi. „Also: Nach dem Desaster mit den E-Scootern setzt der Senat auf die neue Generation von Mitflieg-Drohnen. Leider sind die Vorfahrtsregeln im dreidimensionalen Raum nicht gelöst, so dass die meisten Drohnenpiloten zusammenstoßen und unkontrolliert in die Alster plumpsen.“ „Auweia. Und was passiert sonst noch so?“ „Nachdem Greta als Alien geoutet wurde, hört die Klimadebatte schlagartig auf.“



Stattdessen wird festgestellt, dass das Bildungsniveau von jungen Smartphone-Junkies unter den Gefrierpunkt gesunken ist. Das wollen die Betroffenen nicht glauben und gründen prompt eine „Friday for Facebook“-Bewegung. Das Schulle schwänzen geht also weiter.“ „Ach herrje“, seufzte Ossi. „Sonst noch was?“ „Aber ja! Führende Physiker haben in Rahlstedt ein merkwürdiges Phänomen entdeckt. Und zwar bleibt hier die Zeit gleichzeitig stehen und geht doch irgendwie weiter. Angeblich hat das mit der lange gesuchten Weltformel zu tun, weswegen eine Expertenkommission gegründet werden soll. Wäre das nicht der richtige Job für dein Herrchen?“ „Moritz, du bist ein Genie!“ Miau Moritz und Ossi wünschen allen Rundblick-Lesern ein frohes Fest und einen guten Rutsch ins neue Jahr

NOTRUF-NUMMERN

Polizei	110
Feuerwehr	112
Rettungsdienst	112
APOTHEKEN-NOTDIENST	0800 0022833
DRK-Krankentransport	192 19
G.A.R.D. Krankentransport, Rettungsdienst	192 21
Ärztlicher Notfalldienst	116 117
mit den Notfallpraxen in Altona und Farmsen, Kinderärztlicher Notdienst	
Zahnärztl. Notdienst	018 05-05 05 18
Privatärztl. Notdienst	1 92 57
Gift-Info-Zentrale	05 51 19 24-0
Stromnetz Hamburg Entstördienst	0800-1 439 439
Telefon-Seelsorge (24 Std.)	0800-111 01 11
Mobbing Telefon HH	20 23 42 09
Kinder- u. Jugendnotdienst	428 15 32 00
HH-Müttertelefon	0800-333 21 11
Elternteiltelefon	0800-111 05 50
Familienberatungsstelle Rahlstedt	428 81 38 29
Jugend-Suchtberatung Kö 16a	428 11-26 66
Hilfetelefon – Gewalt gegen Frauen	0800-116 016

Das Rundblick-Team



wünscht allen Lesern, Kunden und Geschäftspartnern ein schönes Weihnachtsfest und einen guten Start in ein glückliches neues Jahr. Allen, die in diesem Jahr Pech hatten, viel Glück. Allen Kranken gute Besserung. Allen, die jemanden verloren haben, viel Kraft. Und uns allen Gesundheit und Frieden für 2020.

Der nächste RUNDBLICK erscheint am 24./25.1.2020

www.bentien-bestattungen.de

Bentien Söhne „ST. ANSCHAR“

BESTATTUNGSUNTERNEHMEN
SEIT 1895 IN 4. GENERATION

- Individuelle Sterbevorsorge-Beratung
- Erd-, Feuer-, See-, Anonymbestattungen
- Hausbesuche, eigener Trauerdruck
- Übernahme sämtl. Bestattungsangelegenheiten
- Beisetzung auf allen Hamburger Friedhöfen und Umgebung



22041 Hamburg (Wandsbek) ■ Litzowstr. 13
22145 Hamburg (Rahlstedt) ■ 6781647

Tag & Nacht erreichbar
686044

RUNDBLICK IMPRESSUM

Monatlich erscheinende Regionalzeitung für Rahlstedt, Farmsen-Berne, Oldenfelde, Meiendorf, Stapelfeld, Braak, teilweise Volksdorf.

Kostenlose Verteilung: Gesamtauflage 56.000 Exemplare.

Herausgeber: Verlag Rundblick Rahlstedt e.K.

Verlags- und Anzeigenleitung: Cornelia Ewert (V.i.S.d.P.)

Anzeigenberatung: Cornelia Ewert, Jennifer Ewert.

Freie Redaktionsmitarbeiter: Dieter Hellfeuer (dh).

Anzeigen: Nachdruck nur mit Genehmigung.

Es gilt die Anzeigenpreisliste Nr. 13 / Januar 2019.

Für unverlangt eingesandte Manuskripte keine Haftung.

Druck: v. Stern'sche Druckerei GmbH & Co KG, Zeppelinstr. 24, 21337 Lüneburg

Anschrift: Rundblick, Postfach 73 07 68, 22127 Hamburg.

Rahlstedter Bahnhofstraße 19, 22143 Hamburg,

Telefon (040) 6773391, Fax (040) 6772061;

E-Mail: info@rundblick-rahlstedt.de; Online: www.rundblick-rahlstedt.de

Stut
& Sohn

SEIT 1894



Über 125 Jahre
Familientradition

Bestattungen

Erd-, Feuer-, See-,
Anonym- und
Waldbeisetzungen.

Vorsorgeberatung

Sorgsame individuelle
Betreuung durch unser
familiär geführtes Team.

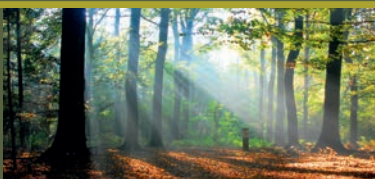
Trauerdruck Sofortdienst.
Moderne Floristik und
Dekoration.

Übernahme sämtlicher
Bestattungsangelegenheiten.

Alle Friedhöfe.

MEIENDORFER STRASSE 26
22145 HAMBURG-RAHLSTEDT
www.stut-bestattungen.de

Ruge
BESTATTUNGEN
GMBH



Seit 1923 Ihr zuverlässiger Begleiter im Trauerfall

- Erd-, Feuer-, See-, Baum-, Natur-, Diamant- und Anonym-Bestattung
- Moderne und traditionelle Abschiedsfeiern und Floristik
- Überführungen mit eigenen Berufsfahrzeugen
- Hygienische und ästhetische Versorgung von Verstorbenen
- Eigener Trauerdruck mit Lieferung innerhalb 1 Stunde möglich
- Bestattungsvorsorgeberatung
- Kostenloser Bestattungsvorsorgevertrag mit der Bestattungsvorsorge Treuhand AG
- Erledigung aller Formalitäten
- Trauergespräch und Beratung auf Wunsch mit Hausbesuch

Wir unterstützen Sie mit unserer lang-jährigen Erfahrung, bewahren Traditionen und gehen neue Wege mit Ihnen.

**Wir sind Tag und Nacht
für Sie erreichbar
Telefon: (040) 6 72 20 11**

Rahlstedter Straße 23 und 158
Hamburg-Rahlstedt

info@ruge-bestattungen.de
www.ruge-bestattungen.de



(Fortsetzung von Seite 1)
Um das Klima zusätzlich zu schonen, sollten Verbraucher ihren Weihnachtsbaum so regional wie möglich kaufen, also direkt beim Förster oder auf dem Hof eines Erzeugers. Dies spart lange Transportwege und Treibstoffemissionen. Außerdem hilft der Einkauf vor Ort den Waldbesitzern in der Region, denn durch die Erlöse können sie Neupflanzungen vornehmen und damit den Dürreschäden der letzten Sommer begegnen. Ob ein Baum aus einer nachhaltigen Erzeugung stammt, erkennen



Verbraucher am PEFC-Siegel, welches ausweist, dass der Einsatz von Düngemitteln und Herbiziden weitestgehend reduziert wurde. Einen Weihnachtsbaum im Topf zu kaufen macht nur Sinn, wenn er bereits im Topf gezüchtet wurde und die Pfahlwurzel nicht verletzt ist. Die Erfahrung zeigt, dass viele Bäume den Wechsel vom Topf in den Boden nach Weihnachten nicht bzw. nicht ohne Schäden überleben. Wer ein paar Dinge beachtet, kann Weihnachten also mit ruhigem Gewissen einen echten „Tannenbaum“ genießen.

Haspa fördert regionale Projekte

(RB) Seit vielen Jahren fördert die Hamburger Sparkasse (Haspa) mit ihrem Konzept „Lotteriesparen“ regionale und soziale Projekte. Von jedem Los fließt ein kleiner Betrag in einen Topf für den guten Zweck. Gerade wurden wieder 40.000 Euro daraus in der Region Rahlstedt-Berne u. a. für folgende Verwendung bewilligt: Kultur- und Bildungszentrum Schule Berne e.V.: Anschaffung eines Faltpavillons sowie von Bierzeltgarnituren. Freundeskreis Seniorenhilfe Berne e.V.: Anschaffung eines Kleinbusses. KulturWerk Rahlstedt e.V.: Druckkosten für einen Kunstführer für im öffentlichen Raum Rahlstedts befindliche Kunstobjekte. Hamburger Senioren- und behinderten Hilfsdienst e.V.: Anschaffung eines Activ-Boards für die Ausbildung sowie einer Tischtennisplatte für die Eingliederungsgruppe.

pen. Sozialwerk Milchkanne im Bürgerverein Oldenfelde e.V.: Anschaffung eines Beamer mit Zubehör sowie von einheitlicher Bekleidung für Veranstaltungen. AMTV von 1893 e.V.: Anschaffung von Sportgeräten für die Motorikschulung. Rahlstedter SC von 1905 e.V.: Anschaffung von Ausrüstung und Gerätschaften für die Fußballschule. Zeit für Zukunft – Mentoren für Kinder e.V.: Renovierung (Fußboden und Malerarbeiten) des Vereinsbüros. Stiftung Hamburger Lebenshilfeheime: Begrünung des Hofes für das Wohnhaus Schmarjestaße. MSV von 1949 e.V.: Renovierung des vereinseigenen Tanzhauses. TuS Berne e.V.: Anschaffung von Veranstaltungszelten. Genesungsbegleitung und Peerberatung Hamburg e.V. für die Erstellung von Flyern, die Erstellung einer Broschüre und deren Druck.

Weihnachten im Rahlstedt Center

(RB) In diesem Jahr nun ist es soweit: Das acht Meter hohe, funkelnde „Rentier Willy“ steht auf dem Dach des Shoppingcenters und setzt in Rahlstedt einen ganz neuen Akzent. Neben Willy, der festlichen Weihnachtsbeleuchtung im gesamten Center und den über 40 Shops und Restaurants gibt es viele Aktionen für Groß und Klein. Von einer tollen Fotoaktion mit Gewinnspiel (Mo, 02. bis Di., 24. Dez.,



täglich 9:30-20 Uhr), einer Kinderkirmes mit Kinderkarussell, über ein eigenes Damenkino zum Selbstgestalten (Sa., 14. Dez. von 12 bis 18 Uhr) und süßen Überraschungen für alle Besucher bis hin zu klassischer Liveunterhaltung des Kinderchors Cantemus und dem Rahlstedter Männerchor Adolphi-na. Informationen mit allen Terminen auf www.rahlstedt-center.com

HERGESTELLT AUS 100% MARITIMEN PLASTIKMÜLL



Lohmann optik GmbH
Rahlstedter Bahnhofstraße 10 · 22143 Hamburg · Tel. 040/677 08 88
www.lohmann-optik.com



Weil Zuhause überall sein kann

Vielleicht spielen Sie gerade mit dem Gedanken, Ihre Immobilie zu verkaufen? Wir stellen Ihre Verkaufswünsche gerne bei den vorgemerkten Interessenten vor, die sich ihren Traum vom neuen Zuhause bisher noch nicht erfüllen konnten.



Ihr Ansprechpartner:
Axel Beth | Geschäftsführer

DAHLER & COMPANY Rahlstedt
Inh.: DAHLER & COMPANY Alstertal GmbH & Co. KG
Wellingsbüttler Weg 136 | 22391 Hamburg
Telefon 040.7200 740-0 | rahlstedt@dahlercompany.de

www.dahlercompany.de

Jolante Gerbitz

Dekoratives für
Haus und Garten

Tel 678 50 90 · www.jolante-gerbitz.de

Nornenweg 9, 22145 Hamburg

Baumschulen in Meiendorf
Gartengestaltung

Tel 678 61 27 · www.torsten-gerbitz.de



„Ich wünsche Ihnen und Ihren Familien besinnliche, friedliche und frohe Weihnachtstage und ein gutes neues Jahr 2020!“

AYDAN ÖZOĞUZ

Ihre Bundestagsabgeordnete



SPD-BÜRGERBÜRO WANDSBEEK
SCHLOßSTRASSE 12
22041 HAMBURG
TEL: 0 40 / 68 94 45 45
AYDAN.OEZOGUZ.WK@BUNDESTAG.DE
WWW.OEZOGUZ.DE



SPD

☆☆ Ehrenamtliche gesucht ☆☆

(RB) Sprachbrücke-Hamburg e.V. plant in den Räumlichkeiten des Kulturwerks Rahlstedt im Boizenburger Weg 7, eine neue Gesprächsrunde zu starten und sucht Ehrenamtliche für eine Gesprächsrundenleitung. Die Gesprächsrunden für erwachsene Zugewanderte und Geflüchtete, die bereits über Deutschgrundkenntnisse verfügen, finden wöchentlich statt und dauern 60 Minuten. Anders als im konventionellen

Deutschunterricht steht das lebendige Sprechen im Zentrum der Gesprächsrunden. Die inhaltlichen Schwerpunkte der Gespräche wechseln monatlich und richten sich nach den Bedürfnissen und Wünschen der Teilnehmer*innen. Passend zum Thema werden auch kleinere Ausflüge in die nähere Umgebung organisiert. Bei Interesse bitte wenden an: Sprachbrücke-Hamburg e.V., Grevenweg 89

☆☆ Unhaltbare Zustände ☆☆

(dh) Nicht zum ersten und bestimmt auch nicht zum letzten Mal war die Verkehrssituation in der Nienhagener Straße in Höhe der Zufahrt zur Kita und zur Sporthalle Thema im Rahlstedter Regionalausschuss. Gleich mehrere Anwohner waren erschienen, um teils in drastischen Worten ihren Unmut über die unhaltbaren Zustände in ihrem Wohnbereich kund zu tun: „Helikopter-Eltern“, die mit ihren SUVs ihre Kinder bis vor den Eingang der Kita kutschieren und dabei beträchtliche Staus verursachen, LKW-Anlieferungen bereits vor sechs Uhr morgens und eine in der Regel viel zu hohe Geschwindigkeit in diesem als „Spielstraße“ ausgeschildertem Abschnitt. All diese Beschwerden werden von der Polizei bestätigt, deren größtes „Druckmittel“ jedoch nur der Appell an die Familien der Kita ist, sich rücksichtsvoll zu benehmen. Die Anwohner dagegen würden es begrüßen, wenn zusätzlich zu dem „Spielstraßen“-Schild ein entsprechendes großflächiges Piktogramm auf der Fahrbahn angebracht würde, damit auch dem letzten Ignoranten

klar würde, dass er hier nur Schrittgeschwindigkeit fahren darf. Der Einwand des im Regionalausschuss vertretenen Polizeibeamten (PK 38), dass eine doppelte Beschilderung rechtlich nicht möglich sei, wurde quer durch alle Parteien und natürlich von den Anwohnern mit Unverständnis aufgenommen. Vor diesem Hintergrund wurde ein Interfraktioneller Antrag der SPD-Fraktion und der Fraktion Die Grünen in den Regionalausschuss eingebracht, in dem die Verwaltung gebeten wird dafür zu sorgen, dass zur Senkung des Geschwindigkeitsniveaus im Bereich Nienhagener Straße 118-136 zusätzlich zu den Verkehrszeichen „Spielstraße“, diese Verkehrszeichen auch als Piktogramme auf die Fahrbahn gebracht werden, und zwar einmal an der Einfahrt in die Spielstraße und dann am Ende beim Kreisel. Ferner sollen jeweils neben die oben benannten Piktogramme auch die Schriftzüge „Schrittgeschwindigkeit“ aufgebracht werden.



Frohes Fest!



RAHLSTEDT CENTER

JETZT MITMACHEN UND GEWINNEN

DIE HELLE FREUDE MIT RENTIER WILLY!

WEIHNACHTSAKTION 02. BIS 24. DEZEMBER

Schießt Euer Selfie vor Rentier WILLY an unserer Mosaic-Wall im Erdgeschoss, werdet Teil unseres großen Kunstwerks und sichert Euch die Chance auf Einkaufsgutscheine im Wert von 200 Euro.

www.rahlstedt-center.com facebook.com/rahlstedtcenter



Ole Thorben Buschhüter (1)



Astrid Hennies (2)

**Eine besinnliche
Weihnachtszeit und
ein gutes und
friedliches Jahr 2020.**

**Dies wünschen Ihnen Ihre
Bürgerschaftsabgeordneten
aus Rahlstedt**



Ekkehard Wysocki (1)



Dora Heyenn (3)

1) SPD-Büro Rahlstedt · Rahlstedter Bahnhofstraße 37a · 22143 Hamburg

Telefon: 64 89 30 37 (Buschhüter), 64 86 05 20 (Wysocki), E-Mail: buero@buschhueter.de, kontakt@ekkehard-wysocki.de

2) SPD-Büro Wandsbek · Schloßstraße 12 · 22041 Hamburg

Telefon: 68 94 45 20, E-Mail: buergerbuero@astrid-hennies.de

3) SPD-Büro Colonnaden · Fehlandstraße 42 · 20354 Hamburg

Telefon: 0172-416 35 12, E-Mail: dora_heyenn@gmx.de

SPD
DIE GANZE STADT IM BLICK

Bebauungspläne Gewerbegebiet

(RB) Die Gemeinde Stapelfeld und der Bezirk Wandsbek wollen an der A1 zwischen Rahlstedt und der Anschlussstelle Stapelfeld das erste länderübergreifende Gewerbegebiet gemeinsam erschließen. Hierfür wurden der Bebauungsplan Stapelfeld 16 im Februar 2019 von der Gemeindevertretung Stapelfeld und der Bebauungsplan Rahlstedt 131 im November 2018 von der Wandsbeker Bezirksversammlung beschlossen. Es gibt trotz einer Bürgerbeteiligung weiterhin Widerstand gegen das Gewerbegebiet. Die bisher erfolgten vorbereitenden Arbeiten zur Erschließung erfolgten auf der Grundlage der Vorwegenehmigungsreife des Bebauungsplans.

Am 06. Dezember 2019 um 13 Uhr werden Stapelfelds Bürgermeister Jürgen Westphal sowie Wandsbeks Bezirksamtsleiter Thomas Ritzenhoff die Bebauungspläne in der Kratzmann'schen Kate, Reinbeker Straße 4, 22145 Stapelfeld, unterzeichnen. Zusätzlich werden die Planungsunterlagen

vor Ort ausgehängt und Vertreter des Kreises Stormarn sowie Vertreter der Freien und Hansestadt Hamburg für Fragen zur Verfügung stehen. Nach § 10 Abs. 3 BauGB tritt der Bebauungsplan mit der Bekanntmachung im Hamburgischen Gesetz- und Verordnungsblatt im Dezember 2019 in Kraft. Danach ist eine gerichtliche Überprüfung möglich. Mit der Feststellung der Bebauungspläne erfolgt der Startschuss für die Umsetzung des Entwicklungskonzepts der Großen Heide. Die ökologischen Aufwertungsmaßnahmen im Plangebiet können überwiegend erst umgesetzt werden, wenn der Bebauungsplan in Kraft getreten ist. Ökologische Aspekte sind neben den Ausgleichsmaßnahmen: Solaranlagen auf allen Dachflächen, Gründächer, Gebäude im KfW-55-Standard, energieautonome Straßenbeleuchtung, nur unterirdische Parkflächen, die Anlage von neuen Knicks und Pflanzungen ausschließlich einheimischer Bäume und Sträucher.

Geänderte Öffnungszeiten

(RB) Zum Jahresende gelten in allen Hamburger Kundenzentren – Fachbereich Einwohnerdaten (ehemals Einwohnermeldeäm-

ter) – abweichende Öffnungszeiten. Am 15., 20., 23. und 27.12.2019 schließen die Kundenzentren bereits um 14 Uhr.

Rahlstedt-Ost – bessere Anbindung

(RB) Zum Fahrplanwechsel am 15. Dezember 2019 wird aus der SchnellBus-Linie 35 die XpressBus-Linie X35 (Rahlstedt-Ost – Hamburg Messe). Tagsüber verdoppelt sich die Fahrtenzahl. Dann gibt es weiterhin umsteigefreie Verbindungen von Rahlstedt-Ost (Sorenkoppel) über Hohenhorst in die Innenstadt. Anders als bei der bisherigen SchnellBus-Linie ist bei der XpressBus-Linie X35 das Lösen eines SchnellBus-Zuschlags nicht mehr erforderlich, es genügt ein normaler Fahrschein. Zum 15. Dezember 2019 tritt auch der neue HVV-Tarif in Kraft. Die HVV-Senioren-Karte gilt dann rund um die Uhr, die morgendliche Sperrzeit entfällt. Gleichzeitig bleibt der Preis der HVV-Senioren-Karte für den Bereich "Hamburg AB" im Abonnement unverändert. Die HVV-Senioren-Karte ist auch mit der Sozialkarte kombinierbar. Alle Veränderungen im Überblick: www.rundblick-rahlstedt.de

Wahlhelferinnen und Wahlhelfer gesucht

(RB) Für die Wahl zur Hamburgischen Bürgerschaft am 25.02.2020 suchen die Bezirksämter wahlberechtigte Hamburgerinnen und Hamburger, die sich am Wahlsonntag in einem Wahlvorstand und am darauffolgenden Montag, 24. Februar, bei der Auszählung der Stimmen ehrenamtlich engagieren möchten. Wer Interesse hat, kann sich im Onlineportal der Stadt anmelden: gateway.hamburg.de/HamburgGateway/Service/Entry/96. Vorkenntnisse sind nicht erforderlich. Für die Aufgabe der Wahlbezirksleitungen bieten die Bezirksämter

eine Informationsveranstaltung an. Insbesondere freuen sich die Bezirksämter über Freiwillige, die bereit sind, das Ehrenamt der Wahlbezirksleitung oder deren Stellvertretung zu bekleiden. www.rundblick-rahlstedt.de

Ein schönes behagliches Weihnachtsfest wünscht

Friseursalon Elisabeth

Tel.: 040-647 58 58
Berner Straße 16 F, 22145 Hamburg
(erreichbar mit der Buslinie 275)



Der **CDU** Ortsverband Rahlstedt wünscht allen Rundblick-Lesern und Freunden der CDU Rahlstedt

*eine schöne Adventszeit,
ein frohes Weihnachtsfest
und einen angenehmen
Jahreswechsel*



HAUSLIEFERUNG



Wir, der EDEKA - Feinkostmarkt in Hamburg Rahlstedt, liefern Ihnen Lebensmittel, Fleisch & Wurstwaren, Obst & Gemüse, Getränke und viele weitere Artikel des täglichen Bedarfs zu Supermarktpreisen.

Rufen Sie uns gerne an oder bestellen Sie per Mail oder Fax.

Ihr Feinkost-Team



Brockdorffstr. 94-96 • 22149 Hamburg • Tel.: 040 / 673 91 353
Fax: 040 / 673 91 354 • Mail: hinrichs.nord@edeka.de



*Wir wünschen ein
fröhliches Weihnachtsfest
und ein gesundes
erfolgreiches neues Jahr*

Wir lieben Lebensmittel!

In unserem großzügig angelegten Markt macht Einkaufen Spaß.

Unsere Öffnungszeiten für Sie:
Montag bis Freitag:
7:30 Uhr - 19:00 Uhr
Samstag: 7:30 Uhr - 13:00 Uhr



★ MVA Stapelfeld ★

(RS) Die Firma EEW Energy geplante Vorhaben sind insgesamt 567 Einwendungen eingegangen. Am Dienstag, den 10.12.2019 ab 10 Uhr wird es einen öffentlichen Erörterungstermin in der Mehrzweckhalle Elmenhorst, Bundesstraße 27, 21493, geben.



INTERNET
NETZWERK
COMPUTER
SERVICE

- Hard- und Softwareverkauf aller gängigen Hersteller
- Software Neu- und Updateinstallation
- Pflege, Erweiterung und Updateservice der bestehenden Systeme
- Netzwerkservice
- Internetservices

Terminabsprache erwünscht. Wir kommen auch gerne zu Ihnen!

HELLTHO GmbH & Co. KG | +49 40 466 565-400 | support@helltho.de



www.alker-wurstspezialitaeten.de · info@alker-wurstspezialitaeten.de
Neuer Höltingbaum 14 · 22143 Hamburg · Tel. (040) 43 61 31 · Fax (040) 43 53 08

Ladenverkauf jeden Donnerstag und Freitag von 8 - 16 Uhr



Köstlichkeiten zum Weihnachtsfest!

Festtagsbraten und Fondue-Fleisch

Besonders zu empfehlen:

Frische deutsche Gänse, Enten und Puter,
Rind-, Schwein-, Lamm- und Wildspezialitäten
Wir nehmen Ihre Bestellung gern entgegen.

Öffnungszeiten vor den Festtagen:

Donnerstag, 19. Dez. + Freitag, 20. Dez., -16 Uhr

Ladenöffnung und Abholung: Mo., 23.12.2019 von 8-14 Uhr

Danach sind wir ab dem 9.1.2020 wieder für Sie da

*Wir wünschen unseren Kunden ein schönes
Weihnachtsfest und ein gesundes neues Jahr!*



(RB) Am 17. November fand unter Leitung des Rahlstedter Bürgerschafts-abgeordneten Karl-Heinz Warnholz die überparteiliche, zentrale Gedenkfeier zum Volkstrauertag am Rahlstedter Ehrenmahnmal an der Rahlstedter Straße/Ecke Buchwaldstraße gemeinsam mit dem Heimkehrerverband Rahlstedt und dem Schützenverein Rahlstedt statt. Der CDU-Bezirksabgeordnete und stellvertretende Vorsitzende der Bezirksversammlung Wandsbek, Eckard Graage hielt die Gedenkrede. Foto: CDU

★★ Sportpark Rahlstedt ★★

(RB) Der Sportpark Rahlstedt wurde in den letzten Jahren mit neuen Kunstrasenplätzen, einer neuen Wurfanlage und neuen Umkleidekabinen modernisiert. Der AMTV und der RSC sind mit den Maßnahmen auf der Anlage zufrieden und können ein vielfältiges Angebot bereitstellen. Zur Vollendung der Maßnahmen muss der Naturrasenplatz spielfähig gemacht werden. Er ist der größte Hamburgs (doppelte Spielfeldgröße), wird vor allem von Kinderfußballmannschaften und Leichtathleten genutzt. Die Spielfähigkeit leidet unter der nicht mehr tragfähigen Drainage. In das Vereinshaus regnet es hinein. Zur nächsten Sitzung der Bezirksversammlung werden SPD und Grüne einen Antrag für die Drainage und Sanierung des Vereinshauses über 470.000 Euro einreichen. Außerdem soll das Vereinshaus barrierefrei gestaltet werden.

★★ Traditioneller CDU Weihnachts-Infostand ★★

(RB) Am 14.12. lädt die CDU Rahlstedt von 10-12.30 Uhr zu ihrem traditionellen weihnachtlichen Informationsstand in der Schweriner Straße ein. Bei alkoholfreiem Glühwein können Sie mit Mitgliedern aus dem Ortsvorstand, der Bezirksversammlung und Bürgerschaft ins Gespräch kommen und über aktuelle Themen diskutieren. Für Kinder ist der Weihnachtsmann vor Ort, zudem gibt es warmen Kakao und Süßigkeiten. Parallel findet im CDU-Büro in der Schweriner Straße 4, 1. Stock, eine Bürger-sprechstunde statt. Hier können auch persönliche Themen angesprochen werden.

★★ Sicheres Silvester! ★★

(RB) Ein Feuerwerk gehört für viele zum Jahreswechsel dazu. Heute wird nicht nur am 31.12. Wenn Sie zur Verminderung der Feinstaubbelastung in der Silvesternacht beitragen möchten, können Sie Ihr persönliches Feuerwerk einschränken oder sogar ganz darauf verzichten. Das hilft nicht nur der Gesundheit, sondern auch der Umwelt, verursacht weniger Müll und reduziert den Energieaufwand, der bei der Herstellung der Feuerwerkskörper erheblich ist. Die Verwendung von illegalem Feuerwerk ist verboten und kann schwerste Verletzung verursachen und tödlich enden. Wenn es dennoch zu einem Unfall oder Feuer kommt, sofort über den Notruf 112 die Feuerwehr rufen.

Grünes Licht für S4



S4-Haltestelle Rahlstedt

(RB) Am 29.11.2019 haben Hamburgs Bürgermeister Dr. Peter Tschentscher, Schleswig-Holsteins Ministerpräsident Daniel Günther, Verkehrsminister Andreas Scheuer und Bahn-Chef Dr. Richard Lutz die Finanzierungsvereinbarung zur neuen S-Bahn-Linie S4 von Altona nach Bad Oldesloe (S4-Ost) unterschrieben. In Hamburg haben der Verkehrsausschuss und der Haushaltsausschuss bereits einstimmig dem Bau und dem Hamburger Anteil an der Finanzierung der S4-Ost zugestimmt. Die Bürger-

schaft wird am 18. Dezember zustimmen. 2025 sollen dann die ersten S4-Züge bis Rahlstedt fahren. Visualisierungen zu dem Projekt S4: www.s-bahn-4.de › news › neue-visualisierungen-online-83. Die Planunterlagen liegen noch bis zum 09.12.2019 öffentlich im Bezirksamt Wandsbek, Schloßgarten 9 (Foyer), 22041 Hamburg zur Einsicht aus und sind im Internet veröffentlicht: www.hamburg.de/bwvi/np-aktuelle-planfeststellungsverfahren/15162416/s4/ Foto: Deutsche Bahn

Nahversorgungszentrum Großlohe

(dh) Das Nahversorgungszentrum in Großlohe soll neu gebaut werden. Es soll einen großflächigen Supermarkt, eine Drogerie, kleinere Läden sowie Gastronomie geben, und wieder eine Kindertagesstätte. Außerdem sind neue Wohnungen geplant. Auf dem benachbarten Grundstück des Christophorus Gemeindezentrums sind kirchliche und soziale Einrichtungen und ebenfalls Wohnungen vorgesehen. Voraussichtlich am 9. Dezember sollen die Pläne und Überlegungen öffentlich vor Ort vorgestellt werden.

Es ist seitens des Bauherrn vorgesehen, mit den ansässigen Gewerbetreibenden zu einvernehmlichen Regelungen über deren künftige Perspektiven zu kommen. Mit der vorliegenden Planung kann in Reaktion auf den anhaltenden Wohnraumbedarf in Hamburg zusätzlicher Wohnungsbau im bestehenden Siedlungszusammenhang realisiert und ein Beitrag zum Bedarf an sozialen Einrichtungen in der Umgebung geleistet werden. Die Erneuerung des Nahversorgungszentrums kann zur Stärkung und besseren Versorgung

der Bevölkerung beitragen. Das Bebauungskonzept sieht vier Gebäude vor, von denen zwei auf dem gemeinsamen 'Sockel' des Nahversorgungszentrums liegen. Die Höhen liegen zwischen vier und fünf Vollgeschossen, jeweils ergänzt mit Staffelgeschossen. Aus dem Zusammenwirken der unterschiedlichen Gebäuden werden sowohl geschützte private, als auch öffentliche Freiräume erzeugt, wodurch unterschiedliche Begegnungsmöglichkeiten entstehen.

Die Erschließung des Plangebiets erfolgt über die Stapelfelder Straße und den Großlohering. Benötigte Stellplätze sollen in ebenerdigen Garagen sowie Tiefgaragen untergebracht werden. Insgesamt sollen 196 Wohneinheiten in unterschiedlichen Wohnungstypen geschaffen werden, wobei die Wohnflächen zwischen 40 und 135 Quadratmetern betragen. Zur Sicherung von kostengünstigem Wohnraum sollen knapp ein Drittel der Wohneinheiten als geförderter Wohnungsbau hergestellt werden. Für Alle Gebäude sind Dachbegrünungen und Solarenergie vorgesehen.



Medizinische Fußpflege Praxis Viola Kroll

- med. Fußpflege mit Fußbad
- Wellness-Fußpflege

- Fußmassage
- Handpflege

Gutscheine und weitere Geschenkkideen **Barrierefrei!**

Ich wünsche meinen Kunden ein schönes Weihnachtsfest und ein glückliches Jahr 2020.



Bargteheider Str. 174 · 22143 HH-Rahlstedt
Tel. 040 - 68 91 65 69 · Mobil 0174 / 78 99 409
Mo-Fr 8-12 und 13-18 Uhr, Hausbesuche nach Vereinbarung



WIR WÜNSCHEN IHNEN EINE BESINNliche WEIHNACHTSZEIT!

Ihre Kandidaten für die Bürgerschaftswahl am 23. Februar 2020



Christa Möller-Metzger
Kandidatin Wahlkreis Rahlstedt



Maryam Blumenthal
Kandidatin Wahlkreis Walddorfer-Alstertal



Dennis Paustian-Döscher
Kandidat Wahlkreis Farmsen-Berne/Bramfeld-Steilshoop



Wandsbeker Königstraße 66,
22041 Hamburg, Telefon 209 82 833
www.gruene-wandsbek.de



ABFUHRTERMINESCHWARZE RESTMÜLL- UND GRÜNE BIOTONNE

Für Mo., 23.12. gilt: Wir kommen bereits am Sa., 21.12.

Für Di., 24.12. gilt: Wir kommen bereits am Mo., 23.12.

Für Mi., 25.12. gilt: Wir kommen bereits am Di., 24.12.

Für die anschließenden Abfuhrtermine der Restmüll- und Biotonne gilt: Wir kommen einen Tag später als üblich.

Statt	Do., 26.12.	>>>	Abfuhr am	Fr., 27.12.
Statt	Fr., 27.12.	>>>	Abfuhr am	Sa., 28.12.
Statt	Mi., 01.01.	>>>	Abfuhr am	Do., 02.01.
Statt	Do., 02.01.	>>>	Abfuhr am	Fr., 03.01.
Statt	Fr., 03.01.	>>>	Abfuhr am	Sa., 04.01.

ABFUHRTERMINESBLAUE PAPIER- UND GELBE WERTSTOFFTONNE

Ab 25.12. gilt: Wir kommen 2 Tage später

Ab 06.01. gelten neue Abfuhrtermine bei der blauen Papiertonne. Die gelben Hamburger Wertstofftonnen werden vom 06.01. bis 10.01. einen Tag später geleert.

ServiceLine Tel. 25 76 0 www.stadtreinigung.hamburg

Wochenmarkt Rahlstedt



INTERNATIONALE FISCHDELIKATESSEN • GOURMET QUALITÄT

Adventssalat, delikater Räucherfisch oder frischer Fisch?

Was immer Sie wollen, wir haben es für Sie da.
Bestellen Sie ab sofort IHRE Fischdelikatessen zum Fest.
Wir freuen uns auf Sie!

TELEFON 0171-8118568 • WWW.FISCH-SCHLOH.DE

Ein vielfältiges Feinkostsortiment wartet auf Sie:

Schinken- und Speckspezialitäten, Frischwurstsortiment, Salatvariationen, ... genießen Sie die Gipfel der Genüsse! eine große Käseauswahl, Konfitüren, Wein, und vieles mehr...

Manigel's Spezialitäten

www.manigels-spezialitäten.de
Mi. + Sa. in Rahlstedt + Volksdorf – Wir freuen uns auf Ihren Besuch!

Für Sie seit 1970

Die Spatzen pfeifen's von den Ästen
MaMa's GEMÜSE schmeckt am BESTEN.

aus Vierlanden
Marc-Simon Pahl und Mathias Peters

auf dem Rahlstedter Wochenmarkt

Rotkohl kg 1,20 €

Gärtnerei von Hacht

...für Sie auf den Wochenmärkten in Rahlstedt, Lohbrügge, Maschen und Nettelburg

Tel.: 0173 2 07 47 39 • www.gaertnerei-von-hacht.de

Tannensträube, Amarillis und schöne Weihnachtsgestecke

Weihnachtlicher Bratapfel mit frischen Äpfeln vom Markt

(RB) Für Bratapfel verwendet man am besten säuerliche Äpfel mit einem festen Fruchtfleisch. Besonders gut eignen sich die Sorten Gloster, Boskop, Cox Orange und Jonagold. Gefüllt werden Bratapfel klassisch mit Marzipan, Nüssen und Rosinen. Für 4 Äpfel verknetet man ca. 80 g Marzipan mit 50 g Nüssen und 2 EL Rosinen. Rosinen können auch durch andere Trockenfrüchte wie gewürfelte Feigen, Datteln oder Cranberries ersetzt werden. Auch gehackte Schokolade kann man unter das Marzipan mischen. Alle Nougat-Fans ersetzen das Marzipan einfach durch Nougatmasse und vermischen es mit Nüssen und Trockenfrüchten. Eine Mohn- oder Müslifüllung schmeckt auch. Damit der Apfel im Ofen schön knusprig und innen weich wird, sollte er mindestens 30 - 40 Minuten bei 180 °C Ober-/Unterhitze (160 °C Umluft) backen. Zum Bratapfel passen Vanillesoße oder eine Kugel Vanilleeis.

Adventsbummel über den Markt

(RB) In der Adventszeit ist der Rahlstedter Wochenmarkt wieder stimmungsvoll geschmückt und trägt zur weihnachtlichen Vorfreude bei. Für die kalten Tage haben die Wochenmarkt-Händler wieder ihre Zelte aufgebaut, damit die Ware nicht verfriert. In ihnen kann man ganz in Ruhe im Warmen und meist mit einem guten Tipp oder kleinen Klönschnack alles für eine gemütliche Weihnachtszeit kaufen. Denken Sie dabei rechtzeitig – möglichst bis zum



18. Dezember - an Ihre Vorbereitungen z. B. für Fleisch und Fisch, damit alle Zutaten für den Festtagsschmaus pünktlich und frisch im Einkaufskorb liegen!

An den Adventswochenenden lässt der Weihnachtsmann – eingeladen von der Wochenmarktgemeinschaft – wieder Kinderaugen strahlen, wenn er an den Sonnabend kleine Überraschungen verteilt. So wird der Einkaufsbummel zum Erlebnis für die ganze Familie. (Fotos: Ewert)

FrISChe Spezialitäten zum Fest

(RB) Ein traditionelles Festessen zu Weihnachten ist natürlich Karpfen, aber auch Lachs, Forelle und andere Fisch-Spezialitäten sind vom Brunch-Buffet nicht mehr wegzudenken. Diverse Fischarten und Meeresfrüchte sowie ausgefallene Feinkostsalate gibt es bei Fischschloh und Fritz Meyer. Dieser bietet seit 1983 zudem noch in echter Handarbeit hausgeräucherten Fisch wie Lachs und Aal an. Unbedingt bei Fischschloh probieren: Fjordforelle gebeizt mit Mandeln und Lebkuchengewürz. Beide bieten frischen Karpfen an.

servierungs- und Zusatzstoffe finden Sie bei Schlachtereij Jan Günter Feddern.



Frisches Wintergemüse wird bei MaMa's Gemüse, dem Stand von Marc-Simon Pahl und Mathias Peters, angeboten. Hier erhält man auf Wunsch Rezeptideen, z. B. für gesunde Smoothies. Auch beim Hof Warnecke (gegenüber der Haspa) wird das Gemüse selbst angebaut. Gemüsesorten der Saison sind etwa Grünkohl, Rosenkohl, Rote und Gelbe Bete, Möhren sowie Feldsalat.



Natürlich gibt es auf dem Wochenmarkt auch für die Geflügel-Liebhaber Auswahl zum Fest. Frische und diverse köstliche Schinkenspezialitäten findet man bei Manigel's Spezialitäten (vor der Haspa). Es gibt neben feinen Wurstwaren zusätzlich noch über 100 Käsesorten. Frisches Qualitätsfleisch aus Eigener Schlachtung ohne Kon-



Köstliche Äpfel und Birnen aus eigener Ernte, aber auch Zitrusfrüchte, Datteln und Feigen bietet der Obsthof Blohm an.

Wochenmarkt Rahlstedt



Besonderer Geschenktipp: Hier werden leckere Apfelringe und Aprikosen in Zartbitterschokolade verkauft.



gestecke mit und ohne Kerzen, Tannensträube und frische Blumen, so bei der Gärtnerei von Hacht (vor dem Ärztehaus).



An den Blumenständen gibt es jetzt wunderschöne Advents-

Ein Einkaufsbummel über den Rahlstedter Wochenmarkt am Mittwoch und Sonnabend lohnt sich immer – nicht nur zur Adventszeit: Man trifft bekannte Gesichter und hält das eine oder andere Schwätzchen. Der Markt ist nach wie vor beliebter Treffpunkt im Stadtteil. Hier kann man auch immer wieder Aktionen erleben, die zusätzlich für Stimmung sorgen.

Bei uns kaufen Sie frisch und überwiegend **ohne Plastik!**



Weitere Informationen unter www.rundblick-rahlstedt.de/themenseiten/rahlstedter-wochenmarkt

Geschenktipps vom Markt

(RB) Gerade zum Weihnachtsfest oder zur Einladung zum Adventskaffee mag man nicht mit leeren Händen kommen. Doch was soll man bloß verschenken? Dabei ist gar nicht so schwer, mit einem besonderen Präsent wirklich jedem eine kleine Freude zu bereiten. Das muss auch gar nicht so teuer sein!

Auf dem Wochenmarkt gibt es viele liebevolle Geschenkmöglichkeiten und Anregungen für individuelle Präsenten: Wie wäre es zum Beispiel mit selbst gemachter Marmelade oder einem Glas Honig oder Chutneys und Pesto? Wer nicht selbst einkochen möchte, findet an diversen Marktständen leckere Varianten gleich fertig



im Glas. Ein Klassiker, der nie aus der Mode kommt, ist der Präsentkorb. Individuell und je nach Geschmack und Geldbeutel kann er bunt gefüllt werden: Ganz klassisch wird er gemischt mit frischem Obst, Gemüse und delikaten Feinkost-Spezialitäten. Wie wäre es einmal mit einem auf hübschem Papier aufgeschriebenen Koch- oder Back-Rezept, für das sich gleich alle Zutaten im Korb befinden? Oder mit einem ganz

gesunden Inhalt ausschließlich aus besonderen Obst- und Gemüsesorten? Wunderschöne Weihnachtssträube und zauberhafte Adventsgestecke gibt es am Blumenstand der Gärtnerei von Hacht.

Fischräucherei

Fritz Meyer



Unsere besondere Empfehlung

Denken Sie bitte rechtzeitig an Ihre **Weihnachtsbestellung**

Hummer, Langusten Gambas, Austern,
u.v.m.

Graved Lachs
Stremellachs mit Mandeln
Frisch geräucherte Forellenfilets

Schillerlocken-Cocktail
Lachstatar
Riesen-Gambas in Knoblauchöl

Übrigens: Qualität und Frische ist unser oberstes Gebot!



Lebende Holsteiner Karpfen



aus Bardowick

HOF WARNECKE

www.hof-warnecke.de

Gemüsebaubetrieb Familie Warnecke

Grünkohl, Rosenkohl, Feldsalat
diverse Kohlsorten und Kartoffeln - alles aus eigener Ernte

gegenüber
der HASPA



SCHLACHTEREI
Jan Günter Feddern

Qualitätsfleisch aus eigener Schlachtung und eigene Wurstprodukte ohne Konservierungs- und Zusatzstoffe.

Deutsches Lamm aus Niedersachsen

Mi + Sa auf dem Rahlstedter Wochenmarkt vor der Liliencron Apotheke
Telefon 04107 - 48 56, Fax 04107 - 31 29 071



www.obsthof-blohm.de

Jeden Mi. + Sa. in Rahlstedt (gegenüber Florali Blumen)
Äpfel, Apfelsaft, Aprikosen, Birnen, Konfitüren, Clementinen, Apfelringe und Aprikosen in Schokolade, Honig, Datteln, Nüsse, Orangen, Weintrauben, Zitronen



Wochenmarkt Rahlstedt

Dienstag, 24.12.,
Heiligabend 8-12 Uhr
Dienstag, 31.12.
Silvester 9-12 Uhr

Wir Händler vom
Wochenmarkt sagen
DANKE und wünschen
frohe Weihnachten und
ein gesundes, glückliches
neues Jahr.

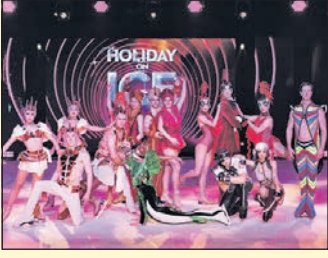


Der Rahlstedter Wochenmarkt
hat für den 7., 14. und 21. Dezember
den Weihnachtsmann für
Ihre Kinder bestellt.

Denken Sie rechtzeitig an Ihre
Weihnachtsvorbestellungen.



GESCHENKTIPPS



Holiday on Ice – „SUPERNOVA“

(RB) Vom 6. bis zum 9. Februar 2020 kann man sich in der Hamburger Barclaycard Arena auf eine Reise zu den Sternen begeben. SUPERNOVA präsentiert ein spektakuläres Show-Erlebnis auf und über dem Eis, ist eine Hommage an die Welt der Sterne mit berauschenden Bühnenbildern und atemberaubenden Choreografien. Dargeboten von den besten Eiskunstläufern der Welt, beginnt die Show mit einem farbenprächtigen Winterfest im ewigen Eis und endet mit einem berauschenden Finale in einem Meer von Nordlichtern. Das Publikum wird entführt in eine verschneite Polarwelt hinaus in die Unendlichkeit des Kosmos und auf eine eindrucksvolle Reise an magische Orte der Galaxie mit seinen exotischen Bewohnern. Die Holiday on Ice Gaststars Sarah Lombardi und Joti Polizoakis präsentieren an ausgewählten Terminen neue temporeiche Showperformances. Tickets und Infos: www.holidayonice.de (Foto: Holiday on Ice)



PAW Patrol Live!

(RB) Erstmalig macht die Live-Show PAW Patrol Live! „Das große Rennen“ in Deutschland Halt und ist am 13.04. in Hamburg zu sehen. „Kein Einsatz zu groß, keine Pfote zu klein“ – wenn es darum geht, anderen zu helfen, meistern die süßen Welpen aus der erfolgreichen Animationsserie dank ihrer unterschiedlichen Fähigkeiten, ihrer coolen Fahrzeuge und ihres Spezial-Equipments jede Aufgabe. Eine innovative Kostümtechnik, erweckt die Helden samt ihrer Fahrzeuge zum Leben und verspricht ein grandioses Mitmach-Abenteuer, bei dem das Publikum die heldenhaften Welpen tatkräftig unterstützen muss. Ein klassisches Bühnenbild, kombiniert mit einer High-Tech-Videowand, nimmt die kleinen und großen Besucher direkt mit zu den verschiedenen Schauplätzen der TV-Serie. Die PAW Patrol Live! „Das große Rennen“-Tour wird präsentiert von Nickelodeon, SUPER RTL und dem PAW Patrol-Magazin von Panini. www.pawpatrollive.de (Foto: PAW Patrol Live)




fischertechnik

(RB) Ob Kran, Helikopter, Raupenbagger. Mit dem kreativitäts- und technikverständnisfördernden Spielzeug ADVANCED Universal 4 für Kinder ab 7 Jahren lassen sich insgesamt 40 verschiedene Modelle bauen. Die vielfältigen Aufbaumöglichkeiten und unterschiedlichen Schwierigkeitsgrade geben auch die Möglichkeit, mehrere Modelle gleichzeitig zu konstruieren wie zum Beispiel eine Baustelle, ein Spielplatz oder einen Hubschrauber mit Sendemast. Die fischertechnik Einzelteile lassen sich sehr einfach zusammenstecken und sind qualitativ sehr hochwertig und stabil. Neben den technischen Fähigkeiten der Kinder werden auch Feinmotorik, Konzentration und Ausdauer geübt. Der Baukasten ist eine gute Basis für Erweiterungen und durch PLUS Sets oder andere fischertechnik Baukästen optimal zu ergänzen. Dabei passen sie in das Gesamtsystem von fischertechnik und sind somit mit allen Bauteilen von fischertechnik kombinierbar. (Foto: fischer)



Sieben Kontinente, ein Planet - Live in Concert

(RB) Am 05.05.2020 nimmt die BBC das Publikum mit auf eine Entdeckungstour durch sieben einzigartige Welten – von den Paradiesen Südamerikas zu den endlosen Weiten Asiens, von den Eiswelten der Antarktis bis zur sengenden Hitze Afrikas, von Nordamerika über Australasien bis nach Europa. In der Barclaycard Arena kann man dann spektakuläre Landschaften, eine faszinierende Tierwelt, bislang unbekannte Verhaltensweisen und unerwartete Geschichten erleben. Eine Mischung aus Sinfoniekonzert und Naturfilm! Großartige Szenen der brandneuen BBC-Naturserie „Seven Worlds, One Planet“ in 4K-Ultra-HD auf einer riesigen LED-Wand – live begleitet von einem Sinfonie-Orchester. Musik von Oscar-Preisträger Hans Zimmer und Jacob Shea, produziert von Bleeding Fingers Music. Moderiert wird die Show von TV-Moderator Dirk Steffens. Weiteres unter www.sieben-kontinente-ein-planet-live.de. (Foto: Kiri Cashell BBC)



Abgrenzen, Ausgrenzen, Umdenken

(RB) Das von Brigitte Frey herausgegebene Buch ist eine Anthologie zum Thema Grenzen und Grenzquerungen. Es geht um territoriale, physische, ökologische und geistige Barrieren. Ein Schlaggegend für das Buch war eine Reise der Autorin in den Nahen Osten. Menschen setzen Grenzen und überwinden Grenzen. Dieses Buch fragt: Wer geht über Grenzen und warum? Warum gibt es überhaupt Grenzen? Wie wichtig sind Grenzen? Wer benötigt sie und wie werden sie überwunden? Die hier vorgelegten Berichte, Erfahrungen und Erinnerungen helfen zu verstehen, was es bedeutet, Grenzen zu überschreiten. Die Orte von denen erzählt wird, sind Konfliktzonen von heute, in denen Krieg und Gewalt herrschen. Mit Texten von Lizzie Doron, Hannah Dübgen, Wolfgang Lohbeck, Jürgen Bertram, Sybil Gräfin Schönfeldt, Bernd Großheim, Hartwig von Schubert. Arachne Verlag, Klappenbroschur, ca.200 S., ISBN 978-3-932005-81-7 (Foto: Arachne Verlag)



The Best of Black Gospel

(RB) 20 Years of Gospel – Auf ihrer Jubiläumstour singen die Ausnahme-Künstler die bekanntesten und schönsten Gospelsongs instrumental begleitet in einem zweistündigen Programm, am 17.01.2020 um 19:30 Uhr und am 18.01.20 um 15 Uhr sowie um 19:30 Uhr in der Hauptkirche St. Michaelis (Michel). Dieser Chor vereint eine Auswahl der besten Gospelsänger und Sängerinnen aus den USA. Seit 1999 geht der Chor für 2 Monate auf Europatournee. Ihr Erfolg basiert ganz sicher auch auf der Tatsache, dass sie ihr Publikum genau kennen und regelmäßig in die Konzerte mit einbeziehen! Bei der Qualität dieses Chores ist jedes Konzert ein Ausnahmekonzert, bei dem die „Gute Nachricht“ immer im Vordergrund steht – „Gänsehautfeeling“ ist garantiert. Weitere Informationen finden Sie unter www.bestofblackgospel.de. (Foto: Black Gospel)

GESCHENKTIPPS



Winterhighlights im Wildpark



(RB) Tierische Geschenkideen findet man im Wildpark Schwarze Berge: eine Patenschaft für das Lieblingstier, Zeitkarten oder Gutscheine für das Wildpark-Restaurant. Hier kann man sich am 31. Dezember beim festlichen 5-Gänge-Silvester-Menü und am 1. Januar beim „Neujahrs-Kater“-Brunch kulinarisch verwöhnen lassen. Kinder bis 12 Jahre zahlen nur den halben Buffet-Preis. Romantikern bereitet man mit den zauberhaften Märchen-Menü-Abenden eine große Freude. Märchenerzähler Jörn-Uwe Wulf entführt mit Harfenklängen und einer Geschichte in die fabelhafte Welt der Märchen. Das erlesene 3-Gänge-Menü wurde speziell auf das Märchen abgestimmt und wird zwischen den einzelnen Teilen der Geschichte serviert. Termine: 23.1.2020, 6.2.2020 und 20.2.2020, jeweils um 18 Uhr. Gutscheine im Restaurant oder im Online-Shop: www.shop.wildpark-schwarze-berge.de. Beratung und Anmeldung unter 040 / 819 7747 - 40 oder www.wildpark-restaurant.de. (Foto: A. Ertel)

New York Gospels

Die New York Gospel Stars sind zu einer etablierten Größe in der Musikszene geworden und spiegeln schon seit über 10 Jahren ihre bedingungslose Liebe Gottes in ihren Liedern wieder. Mit klassischen Gospel-Songs, soften Balladen, aber auch aktuellen Hits bringen Sie am 10. und 25.01.2020, in der Hamburger Hauptkirche St. Michaelis, das Publikum wieder zum Mitsingen und Klatschen. Für sie gibt es keinen Unterschied mehr zwischen Feiern und Beten, weil sie alle groß geworden sind in Kirchen, in denen sich fühlen lässt, was Hoffnung, Freude, Liebe und Dank ist. Durch ihre jahrelange Bühnenerfahrung wissen sie, wie sie ihre Leidenschaft durch die Musik den Zuschauern überbringen können. Sie geben den Menschen Kraft und verbreiten mit ihrer Musik die gute Nachricht Jesus Christi. Einige der Gospel Stars haben bereits mit Stars wie Aretha Franklin, Whitney Houston und Justin Timberlake zusammengearbeitet. Foto: Makis Photography.



Hansa - Park

(RB) Gutscheine für Tagestickets oder Saisonkarten für die kommende Saison 2020 sind ideale Geschenkideen zu Weihnachten. Inklusiv sind Fahrgeschäfte wie der HIGHLANDER, KÄRNAN, Fluch von Novgorod, der Hochseilgarten und mehr als 125 andere Attraktionen. Im Laufe der Saison 2020 eröffnen neu unter anderem Awildas Welt. Gleich zwei neue Fahrattraktionen für die ganze Familie: „Awildas Abenteuerfahrt“, ist die 6. Wasserbahn und kann von Kindern bereits ab 90 cm Körpergröße genutzt werden, wenn ein Erwachsener sie begleitet. Zudem der 11 m hohe „Awildas Ausguck“ für diejenigen, die ein rasantes und abwechslungsreiches Fahrspiel bevorzugen. Außerdem ein neuer Familienfilm im 4D-Kino und im Showtheater die neue Show „AWESOME“. Weiteres Infos und Angebote unter www.hansapark.de. oder Tel. 04563/474-0. (Foto: Hansa Park)



3D Labyrinth



Das beliebte Spiel in dem es darum geht Wege zu verschieben um schnell ans Ziel zu kommen, gibt es jetzt mit noch mehr Spielspaß. In dem neuen „3D Labyrinth“ von Ravensburger erheben sich die Wege auf verschiedenen hohe Türme. Die gilt es geschickt rauf und runter zu klettern, um am schnellsten die gesuchten Schätze zu finden. Doch besonders große Höhenunterschiede lassen sich nur mit der passenden Zauberkarte überwinden. Gewinnen kann man in diesem Spiel nur, wenn man auch den magischen Runenstein besucht, aber dank der bekannten Regel mit dem Verschieben ganzer Reihen finden sich Schatzsucher schnell zurecht. Denn in dem Labyrinth der Türme erleben sie den beliebten Schiebepaß einfach in der dritten Dimension. Geeignet für Kinder ab 8 Jahren für 2 bis 4 Spieler. (Foto: Ravensburger)

Ehrlich Brothers – DREAM & FLY



(RB) Andreas und Chris Ehrlich bieten eine brandneue Show mit der sie ab Dezember 2019 auf Tour gehen werden. Mit noch nie dagewesenen Illusionen, einem aufwändig inszenierten Bühnenbild und einer eigens dafür gebauten Centerstage inmitten der Zuschauer. Aus Feuerflammen

schmieden die beiden Zauberbrüder einen echten Lamborghini, der abhebt und über die Köpfe der Zuschauer hinweg fliegt. Für die Kids gibt es eine Illusion, die Träume wahr werden lässt: Auf der Bühne erscheint das größte Süßigkeiten Glas der Welt, prall gefüllt mit Leckereien, die anschließend im Publikum verteilt werden. Die Ehrlich Brothers bringen ihre eigene Live-Band mit, um ihre spektakulären Illusionen mit heißen Grooves und mächtig Power zu unterlegen. Am 26. Januar 2020 um 18 Uhr sind sie in der Barclaycard Arena zu erleben. Tickets gibt es unter www.ehrlich-brothers.com oder der Hotline 0180/500 41 59 (Foto: Sebastian Kono)

So richtig schön Weihnachten

(RB) 16 Weihnachtsgeschichten für die ganze Familie von Kirsten Boie. Eine der renommiertesten, erfolgreichsten und vielseitigsten deutschen Kinder- und Jugendbuchautorinnen, die Ehrenbürgerin Hamburgs wird. Weihnachten ist mit Abstand die allerschönste Zeit im Jahr. Es werden Plätzchen gebacken, Krippenspiele aufgeführt, Adventskalendertürchen geöffnet, Tannenbäume geschmückt und Geschenke eingepackt. Sogar der kleine Ritter Trenk geht schon im Mittelalter auf den Weihnachtsmarkt und feiert richtig Weihnachten! Ein bisschen anders vielleicht, als wir es so kennen, aber mindestens genauso gemütlich. Aber auch eine Weihnachtsgeschichte aus Afrika, geschrieben von der simbabwischen Autorin Fortune Tazvivinga ist dabei. Verlag Friedrich Oetinger. Altersempfehlung: ab 5 Jahren. ISBN: 978-3-7891-1084-9. Seiten: 208 (Foto: Oetinger Verlag)



GESCHENKTIPPS

Cornelia Poletto PALAZZO



Bis zum 08.03.2020 gastiert der Cornelia Poletto PALAZZO direkt neben den Hamburger Deichtorhallen und verspricht erneut eine gelungene Kombination aus erstklassiger Unterhaltung und Haute Cuisine. In nostalgisch anmutender Atmosphäre im Spiegelpalast mit festlich gedeckten Tischen

und dem stimmungsvollen Licht brennender Kerzen präsentieren internationale Künstler unterschiedliche Spielarten des Varietes, die sich mit den Köstlichkeiten aus der Feder der beliebten Spitzenköchin Cornelia Poletto in Form eines Vier-Gang-Menüs verbinden. Die neue Show „Glanz & Gloria“ ist gespickt mit brillanten Artisten aus aller Herren und Damen Länder, anmutigen Showgirls, noch nie da gewesener Magie aus Mallorca und einer grandiosen Live-Band. Durch den Abend führt mit einer großen Portion Humor und ihrer außergewöhnlichen Stimme die US-Amerikanerin Ariana Savalas. (Foto: Palazzo)

Ein Wintertag im Wildpark



(RB) Auch in der kalten Jahreszeit öffnet der Wildpark Lüneburger Heide seine Pforten. Viele Tierarten ziehen sich im Winter lieber zurück, aber genauso viele sind im Sommer eher faul und drehen erst in der kalten Jahreszeit auf. Ein Grund mehr für einen Winterspaziergang im Wildpark. Ein Rundweg durch das 60 Hektar große Gelände bietet spannende Einblicke in die Gehege. Sie sind naturbelassen angelegt, fügen sich harmonisch in die Landschaft ein und bieten den über 140 verschiedenen Tierarten ausreichend Platz sowie Rückzugsmöglichkeiten. Einige der Bewohner, wie Pottou-Esel, Wollschweine oder Damwild, können die Besucher hautnah erleben. Sibirische Tiger, Bären, Wölfe, Schnee Leoparden und Co. können aus sicherer Entfernung und von speziellen Aussichtspunkten beobachtet werden. Mehr unter www.wild-park.de. (Foto: Wildpark Lüneburger Heide)



OLDENFELDE - FARMSSEN - BERNE

Bürgersprechstunden

(RB) Am 9. und 20.12., jeweils von 13:00 Uhr bis 15:30 Uhr, bietet der Bürgerverein Oldenfelde Bürgerinnen und Bürgern aus Oldenfelde und Umgebung,

die Möglichkeit mit dem Verein ins Gespräch zu kommen und Anliegen vorzubringen. In der Haspa-Filiale Berne, Hermann-Balk Str. 135.

Stadtteil-Gesundheitszentren

(dh) Laut Morbiditätsatlas Hamburg schienen die Quartiere der Region Bramfeld-Steilshoop-Farmsen-Berne schon 2013 in Teilen auffällig gewesen zu sein. Die diesbezüglichen Daten in der Bevölkerung überstieg in allen vier Stadtteilen das Hamburger Mittel. Die Krankheitsdichten lagen danach hoch oder am oberen Rand. Die Krankheitslast war in Bramfeld mit 10 und in Farmsen-Berne sogar mit 11 Punkten sehr hoch. Mitte November berichtete die Hamburger Presse, dass sich die Hausarzt-Versorgung in den vier Quartieren der Region seit 2013 verschlechtert hat. Allein in Farmsen-Berne sind es 1.954 Einwohner pro Hausarzt, was einen Anstieg von über 19 Prozent in den vergangenen fünf Jahren bedeutet. Fast zeitgleich weist die Pressestelle des Senats darauf hin, dass der Senat sieben interdisziplinäre Stadtteil-Gesundheitszentren (ISGZ) in Quartieren mit be-

sonderem sozialem Unterstützungsbedarf fördern wird, um gleiche Gesundheitschancen für Patientinnen und Patienten in Hamburg zu schaffen. Vor diesem Hintergrund hat die CDU-Fraktion einen Antrag eingebracht, indem die Verwaltung gebeten wird, die notwendigen Schritte einzuleiten und die Region als Bewerber der ISGZ anzumelden. Zudem wird die Verwaltung gebeten zu klären, ob ein ISGZ in die Notfall-Praxis, in den neu zu schaffenden sozialen Räumen, die als Ersatz für das abzureißende Berufsförderungswerk in Farmsen geschaffen werden oder im EKZ-Steilshoop integriert werden könnte. Der Regionalausschuss Bramfeld-Steilshoop-Farmsen-Berne hat den Antrag in seiner Sitzung am 21.11.2019 einstimmig in den Ausschuss für Soziales überwiesen mit der Bitte, besonders die verkehrliche Erreichbarkeit eines solchen Zentrums zu berücksichtigen.

*Wir wünschen eine besinnliche
Weihnachtszeit und ein
gesundes Neues Jahr.*

BERNER APOTHEKE

Helmut Thomsen e.K.

Hermann-Balk-Straße 139 (am U-Bahnhof Berne)
22147 Hamburg

Telefon: (040) 644 90 81 · Telefax: (040) 644 90 83
info@berner-apotheke.de

Öffnungszeiten: Montag bis Freitag: 8 bis 18.30 Uhr • Samstag: 9 bis 13 Uhr

**Frohes
Fest!**



OLDENFELDE - FARMSSEN - BERNE



Faschingsfete der FF Berne

(RB) Am Sonnabend, den 01. Februar 2020, findet um 19.30 Uhr die beliebte Faschingsfete der Freiwilligen Feuerwehr Berne im Volkshaus, Saselheider Weg 6 statt.

In diesem Jahr wird die Gruppe „Crossover“ mit heißer Live-Musik für Stimmung sorgen und auch die Diskothek im

ersten Stock wird den Gästen so richtig einheizen. Eintrittskarten ab 02. Januar 2020 bei Blumen Schönemann, Alte Berner Straße 1, Moderne Floristik, Pezolddamm 160, Esszimmer Jadalnia, Berner Allee 24, oder an der Abendkasse. Bestellungen per E-Mail an fasching@ff-berne.de.

Alter Zollweg

(RB) Für den Straßenzug Alter Zollweg zwischen Rahlstedter Weg und Berner Straße wurde vom Bezirksamt eine Machbarkeitsstudie in Auftrag gegeben, die prüfen sollte, ob und mit welchen Auswirkungen Radverkehrsanlagen vorgesehen werden können. Auf Grundlage der Empfehlungen für Radverkehrsanlagen (ERA), der vorliegenden Verkehrsbelastungen und der verfügbaren Querschnittsbreiten wurde überprüft, welche Führung der Radfahrer im

jeweiligen Querschnitt möglich ist. Insgesamt wurden 19 unterschiedliche Querschnitte festgelegt und in der Variantenbetrachtung untersucht, wobei auch Parkstände und Straßenbäume berücksichtigt wurden. Die Straße wurde schließlich in vier Abschnitte aufgeteilt. Für zwei Abschnitte wurde als Lösung Mischverkehr für die anderen Abschnitte Schutzstreifen vorgeschlagen. Die Machbarkeitsstudie wird im Regionalausschuss Rahlstedt beraten.

Keine P+R Gebühren

(dh) Die Anwohner um den U-Bahnhof Trabrennbahn haben im Regionalausschuss Bramfeld-Steilshoop-Farmsen-Berne deutlich auf Probleme mit parkenden Autos, überfüllten Straßen und die missbräuchliche Nutzung der Gehwege als Fahrbahn hingewiesen. Gleichzeitig sind die P+R Parkplätze am U-Bahnhof Trabrennbahn überwiegend leer. Einer der Gründe sind die im August 2014 eingeführten Gebühren für die Nutzung der P+R Häuser. Viele Pendler verzichten wegen der zusätzlichen Gebühr darauf umzusteigen, fahren ausschließlich mit dem Auto in die Stadt und parken nach Möglichkeit in den Straßen rund um die Bahnhöfe.

Dies gilt insbesondere auch im Bereich des U-Bahnhofes Trabrennbahn. Die CDU Wandsbek im Regionalausschuss hat bereits mehrfach die Abschaffung in der Bezirksversammlung beantragt. Es wurde ein Antrag eingebracht, in dem die zuständigen Gremien gebeten werden, die Nutzung der P+R Anlage am U-Bahnhof Trabrennbahn für Kunden des HVV kurzfristig kostenlos zu ermöglichen, um zumindest hier eine Entspannung der angespannten Verkehrssituation zu erreichen. Der Antrag wurde jedoch von SPD und Grünen abgelehnt.



SEIT ÜBER 90 JAHREN IHR FISCHFACHGESCHÄFT
SALATE UND MARINADEN
AUS EIGENER HERSTELLUNG

Wir wünschen unseren Kunden schöne
Weihnachten und ein glückliches Neues Jahr.



TÄGLICH WARMER
BRATFISCH

Ab dem 10.12. nehmen wir gerne Ihre
Weihnachts-Bestellung auf!
Silvester-Bestellungen ab dem 27.12.
Bestellter Fisch kann am 24.12. + 31.12.
von 7-12 Uhr abgeholt werden!

Karpfenessen „blau“ mit Beilagen
am 13.12. von 19-20.30 Uhr. 2mal gereicht für € 15,80
Auf Wunsch auch Forelle oder Lachs

Bitte rechtzeitig
anmelden.

Am Montag, den 23. und 30.12. haben wir für Sie geöffnet
Di.-Do. 8-18 Uhr, Fr. 7-18 Uhr, Sa. 7-12 Uhr, Montag Ruhetag
Hermann-Balk-Straße 114 · Tel. 6 44 85 39

Termine unter 0170-23694111
per Whatsapp



Moin, liebe Leute!
Zum Jahresende hauen wir einen raus
und schenken Euch 50,- €*
Los geht's ab einem Tattoo für 200,- €. Ihr bezahlt also nur 150,- €!
Euer Achimo

*nicht in Verbindung mit Gutscheine und anderen Aktionen.

FLEISCHEREI UWE KNOLL

Denken Sie rechtzeitig
an Ihre Weihnachts-
bestellung.



www.fleischerei-knoll.de

HH-Berne, Hermann-Balk-Str.114

Tel.: 040 /644 97 83

Wir wünschen eine besinnliche Adventszeit, frohe
Weihnachten und einen guten Rutsch ins neue Jahr.

HAUSGEMACHTE FLEISCH- UND WURSTWAREN-SPEZIALITÄTEN
PARTYSERVICE – SCHLACHTER-IMBISS



DAHLE & COMPANY
IMMOBILIEN

Frohe Weihnachten

Wir wünschen Ihnen und Ihrer Familie wunderbare
Weihnachten und ein gutes neues Jahr!

Ihr DAHLER & COMPANY Team

DAHLE & COMPANY Rahlstedt
Inh.: DAHLER & COMPANY Alstertal GmbH & Co. KG
Wellingsbüttler Weg 136 | 22391 Hamburg
Telefon 040.7200 740-0 | rahlstedt@dahlercompany.de

www.dahlercompany.de



VOLKSDORF

Eingetragenes und LKA geprüftes Unternehmen **ZERTIFIZIERT**

EINBRUCHSCHUTZ VOLKSDORF

WOLFGANG PUDELKO

**Frohe Weihnachten
und ein sicheres Jahr 2020!**



WIR MACHEN IHR ZUHAUSE SICHER.

Filiale VolkSDorf
Buckhorn 1 · 22359 Hamburg

040 - 609 10 16



**Das Team von
Friseursalon Elvira Martens
wünscht vergnügliche
Advents- und Feiertage.**

Termine unter Telefon 603 47 31, Halenreihe 2, am Bahnhof VolkSDorf

Tierarzt auf Rädern



**Ihr Haus-Tierarzt
beim Tier zu Haus**

Dr. Imke Bartels

**Wir wünschen allen eine schöne Weihnachtszeit
und ein gesundes Neues Jahr!**

Tel. 0172/7240332

www.tierarzt-auf-raedern.de



Kulturkreis Walddörfer

(RB) Am 09.12. von 18.30 - 20 Uhr bietet der Kulturkreis Walddörfer e.V. in der Bibliothek der Ohlendorff'schen Villa, Im Alten Dorfe 28, 22359 Hamburg, ein Gespräch über das Gedanken- und die Weltsicht in der Traditionellen Chinesischen Medi-

zin (TCM). Chinas Sichtweisen sind für unsere westliche Denkweise rätselhaft. Johannes Ber not kann zwischen den beiden Welten vermitteln. Als Master of Medicine, beschäftigt er sich seit Jahren als Therapeut und Buchautor mit TCM.

Gutes Klima in Wandsbek

(RB) Am 10.12. um 18:30 Uhr laden das Bezirksamt Wandsbek und der Bürgerverein Walddörfer e.V. zur Vorstellung des aktuellen Stands des Klimaschutzkonzepts in die Räucher- kate, Claus-Ferck Str. 43, 22359 Hamburg, ein. Um einen Beitrag zum globalen Klimaschutz zu leisten, erstellt das Bezirksamt Wandsbek seit Anfang des Jahres ein Klimaschutzkonzept. Die entwickelten Ansatzpunkte und Ideen für Klimaschutzmaßnahmen sollen nun präsentiert

und zur Diskussion gestellt werden. Dabei geht es um Themen, die das Bezirksamt direkt betreffen und um Themen, die in Kooperation mit Wandsbeker Bürgerinnen und Bürgern sowie mit Unternehmen, Verbänden und Initiativen in Wandsbek bewegt werden können. Alle interessierten Bürgerinnen und Bürger, Vertreterinnen und Vertreter aus Bezirkspolitik, lokalen Unternehmen und Vereinen sind eingeladen, sich aktiv zu beteiligen und einzubringen.

Spatenstich in VolkSDorf

(RB) Mit dem Spatenstich des Wandsbeker Bezirksamtsleiters Thomas Ritzenhoff am 25.11. startete die Grundinstandsetzung des 6.500 m² großen VolkSDorfer Marktplatzes, Kattjahren 4, 22359 Hamburg. Aufgrund seiner zentralen Lage und seines vielfältigen Nutzungsangebots ist der Platz eine wichtige Begegnungsstätte. Mittwochs und sonnabends

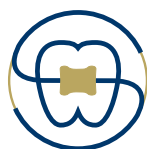
findet hier der Markt statt. Daneben werden Jahrmärkte und der traditionelle Familienflohmarkt veranstaltet. Er wird einen Oberflächenbelag aus Betonsteinpflaster in drei unterschiedlichen Formaten erhalten. Zusätzlich werden Wegeverbindungen zwischen dem Platzbereich sowie den angrenzenden Gehwegen geschaffen. Die beiden nördlichen Gehwegüberfahrten werden geringfügig verlegt, um die Verkehrssicherheit während des Marktbetriebes zu verbessern. Die westliche Gehwegüberfahrt wird um 30 Meter nach Westen verschoben, um die Marktbesucherinnen und Marktbesucher, die in der Regel zu Fuß unterwegs sind, von dem Kfz-Verkehr der Marktschicker zu trennen. Es entstehen fast 200 Parkplätze, 28 weitere Fahrradbügel sowie Bügel mit acht Abstellmöglichkeiten für Lastenfahräder. Die Entwässerung des Platzes, die Beleuchtung und die Energieversorgung werden erneuert und zwei Frischwasserentnahmestellen installiert. Bis zu zehn Bäume werden gefällt und später zehn neue Bäume gepflanzt. Der markante Baum mit dem eingefassten Stammbereich auf der Platzfläche erhält ein großes Hochbeet. Die Bäume entlang des Koralle Lichtspielhauses werden ebenfalls durch ein Hochbeet eingefasst.

*Allen kleinen und großen Patienten
wünschen wir ein schönes Weihnachtsfest!*

KIEFERORTHOPÄDIE FÜR KINDER UND ERWACHSENE

Moderne Kieferorthopädie auf höchstem Niveau

- Herausnehmbare und feste Zahnschienen
- Komfortable Therapie mit unsichtbaren, herausnehmbaren Schienen
- Lingualbehandlung
- Sportmundschutz
- Schnarchtherapie
- Kiefergelenkdiagnostik und -therapie



Dr. Sabina Birkner

Fachzahnärztin für Kieferorthopädie

Dorfwinkel 15 · 22359 Hamburg-VolkSDorf

© 040 / 688 70 955 · termin@kfo-birkner.de



VERANSTALTUNGEN | TERMINE



★ ★ Blues, Rock und Country

(RB) Erdige und handgemachte Livemusik in urigem Ambiente gibt es regelmäßig im Chattahoochee, Meiendorfer Straße 34. Bei folgenden Terminen (21 Uhr) ist der Eintritt frei und „der Hut geht herum“: Sa. 07. Dez. „Shake`n Bake – Michael Vdelli, Michi Weber, Björn Hofmann (Rock und Blues from Down Under). Do. 12. Dez., ab 20 Uhr: „DJ Hildebrandt“ (Karaoke-Party). Fr. 13. Dez. „The Beatings“ mit (Beat + Rock`n Roll der 50er und 60er Jahre). Fr. 27. Dez.: „Heinz Elvis“ (Musik von Frank Zander, Torfrock, Jürgen v. der Lippe). Sa. 28. Dez.: „Jonny B. Bad“ (Rock`n Roll, Rock, Oldies). Weitere Livemusik-Termine unter www.chattahoochee-hamburg.de.

★ Adolphina Männerchor ★ ★

(RB) Am 11.12. um 11 Uhr wird der Hamburger Männerchor Adolphina im Rahlstedt Center Weihnachtslieder singen. Für ältere oder gehbehinderte Zuhörer werden Sitzplätze zur Verfügung gestellt.

★ ★ Adventskonzert ★ ★

(RB) Am 22.12. um 17 Uhr laden das Vokalensemble marCant, die Martinis, das Martinsflötett und das Blechbläser-Ensemble zum großen Adventskonzert in die Martinskirche, Sieker Landstraße 3. Eintritt ab 16:30 Uhr und frei. Spenden sind gern gesehen.

Lichterschwimmen ★ ★

(RB) Am 20.12., von 6.30 - 11.00 Uhr findet im Hallenbad Rahlstedt wieder Schwimmen bei Kerzenschein statt.

Mit dem tus BERNE in Bewegung ★

(RB) Am 10.12. bietet der tus BERNE unter dem Motto „Aktiv im Norden“ eine geführte Besichtigung des Mariendoms, der Kathedrale der Katholiken in Hamburg. Treffpunkt: 9 Uhr U-Bahnhof Berne (Haupteingang). Die Tanzkreise im tus suchen Verstärkung. Anfänger und Fortgeschrittene können das ganze Spektrum von Standard- und Lateinamerikanischen Tänzen sowie Disco Fox dienstags oder donnerstags üben. Wer gern Line Dance mit vielen gemeinsam tanzen möchte und Country, Rock und Pop mag, der kann an einem vierwöchigen Einführungskurs vom 11.01.2020-08.02.2020, immer samstags, 16.00-17.00 Uhr teilnehmen. Anmeldung: Tel. (040) 60442880, E-Mail: service@tusberne.de

★ ★ Dokufilmfront ★ ★

(RB) Am 19.12. um 20.00 Uhr „Gegen den Strom - Eine Isländerin in der Revolte“, Reg. Benedikt Erlingsson, Is/F 2019 und am 30.12.: „In Concert“ – Bruce Springsteen & The E Street Band „London Calling“ Live im Hyde Park. Koralle Kino, Kattjahren 1 22559 Hamburg info@korallekino.de

Restaurant „Zur Kastanie“



Guten Appetit!

Wir wünschen allen eine schöne Weihnachtszeit und ein glückliches Jahr 2020

Am 24.12. können Sie von 9.00-15.00 Uhr einen vorbestellten Gänsebraten, inkl. Beilagen, für 115,- € fix und fertig abholen und mit Ihrer Familie stressfrei genießen.



Specksaalredder 14 · 22397 Duvenstedt · Tel. 040 - 607 25 25 · Fax 040 - 607 09 81
www.restaurant-zur-kastanie.de · info@restaurant-zur-kastanie.de
Do.-Di. von 12 Uhr bis 14.30 Uhr und ab 17 Uhr geöffnet! Mittwoch Ruhetag

Nordmantannen

★ aus eigenem Anbau ★

7. – 23.12. täglich von 9 -18 Uhr

★ Schnäppchenbäume ab 19,- Euro ★

★ Konfitüre, Hofprodukte ★



auf unseren Feldern in
RAHLSTEDT (Stapelfelder Str.)
FARMSEN (Neusurenland)

ERDBEERHOF GLANTZ · Hamburger Str. 2a · 22941 Delingsdorf
Tel. 04532 / 20 24 0 · www.glantz.de



Catering & Events

70,00 €

2 Enten für 4 Personen
Knusper-Enten mit Sauce,
ohne Beilagen

2 Knusper-Enten
mit geschmortem Apfel-Rotkohl,
kräftiger Orangenjus, Serviettenknödel
und 1 Flasche Wein

85,00 €

WIR bereiten vor, SIE holen ab.
Bei Lieferung zzgl. Lieferkosten.
Wir bitten um rechtzeitige Vorbestellung

105,00 €



Wir sind auch am
1. und 2. Weihnachtsfeiertag
für Sie da!



Gans für 4 Personen
ca. 4,5 kg knusprige Weihnachtsgans
mit Sauce, ohne Beilagen

90,00 €

Knusper-Gans
mit geschmortem Apfel-Rotkohl,
Festtagssauce, Serviettenknödel,
und 1 Flasche Wein



VERANSTALTUNGEN | TERMINE

Seit Juni in Berne



Landhaus RESTAURANT

FRISCHE GUTBÜRGERLICHE DEUTSCHE KÜCHE

Wöchentlich wechselndes
Mittagstischangebot

Dienstag-Freitag 12-15 Uhr
jeweils 2 Mittagstischgerichte ab 9,90 €
inkl. Vorsuppe



Genießen Sie bei uns wechselnde
saisonale Gerichte wie Gänsekeule,
Entenbrust oder Grünkohl

Am 25./26.12. sind wir von 12-21 Uhr
mit einer kleinen, aber feinen
Weihnachtskarte für Sie da!

Außer Haus · Parkplätze vorhanden



Gerne richten wir Ihre Geburtstags-, Firmen- und Weihnachtsfeier aus.

Di.-Do. 12-22 Uhr, Fr.-Sa. 12-23 Uhr, So. 12-21 Uhr · Mo. Ruhetag
Am 24.12.2019 geschlossen, Silvester von 12-22 Uhr geöffnet.

Berner Allee 2 a · 22159 Hamburg (Berne)
Telefon 040-55 61 06 72

www.landhaus-restaurant-hamburg.de

CHATTAHOOCHIEE
MEIENDORFER STRASSE 34 - 22145 HAMBURG
COUNTRY & OTHER GOOD MUSIC - LIVE !!!
Telefon: 040 - 675 855 18 oder Mobil: 0177-643 49 92

WWW.CHATTAHOOCHIEE-HAMBURG.DE

Sa., 14.12.2019
ab 21 Uhr
Eintritt frei (Hut) **Fräulein Kumm**
deutsche Schlager der 30er Jahre bis heute

Fr., 20.12.2019
ab 21 Uhr
Eintritt frei (Hut) **Susanna Reed** (alias Susanne Eder)
Country, Balladen, Folk

Fr., 21.12.2019
ab 21 Uhr
Eintritt frei (Hut) **THE BATS**
Oldies, Rock 'n Roll und Rock aus dem Star Club

Di., 24.12.2019
ab 21.30 Uhr
Eintritt frei (Hut) **Session / Open Stage**
P.A., Schlagzeug, Amps vorhanden

Sa., 4.1.2020
ab 21 Uhr
Eintritt frei (Hut) **Chattahoochee Allstars**
mit Nils Taby, John Law, Zappo Lungen,
Rasmus Mievill, Kurt Buschmann,
Hans Heyer + Axel Bode
Rock 'n Roll, Rock, Star Club Oldies

Benefiz - Weihnachtsshow am 06.12. um 20 Uhr, Eintritt: frei, um eine Spende für den guten Zweck wird gebeten.

Feierabendsingen am 09.12. um 18.00 Uhr in der Rogate Kirche, Wildschwanbrook 5.

Ort für alle Veranstaltungen: **Bürgerhaus in Meiendorf**, Saseler Straße 21, 22145 HH
Infos/Anmeldungen: Telefon 040 - 6 78 91 22, www.bim-hamburg.de

Jazzsession am 10.12. um 20 Uhr.
Die Musiker*innen rund um Peter Dettenborn jammern wieder.
Es war einmal... mit Frosch!
Am 10.12. um 15.30 Uhr: Weihnachtsmärchen für Kinder ab 3 Jahren.

Sing mit!

(RB) Am 14.12. um 16 Uhr findet in der Dietrich-Bonhoeffer-Kirche, Greifenberger Str. 56, das alljährliche Weihnachtssingen der Kirchengemeinde Meiendorf-Oldenfelde statt. Eintritt frei

Wunschkutsch-Aktion

(RB) Am 07.12. von 10 bis 12 Uhr lädt die Rahlstedter SPD-Bürgerschaftsabgeordnete Astrid Hennies (SPD) zu Gesprächen und heißen Getränken am Wunschkutsch-Infostand vor dem Rahlstedt Center, Eingang Schweriner Straße, ein.

Mit Buschhüter ins Rathaus

(RB) Am 18.12. kann man zusammen mit dem Rahlstedter SPD-Bürgerschaftsabgeordneten Ole Thorben Buschhüter eine Sitzung des Hamburger Landesparlaments erleben. Treffpunkt ist um 12:30 Uhr auf der Rathausdiele. Um 12:45 Uhr wird ein Film über die Arbeit der Hamburgischen Bürgerschaft gezeigt, anschließend begrüßt Buschhüter die Besucherinnen und Besucher zu einem Informationsgespräch. Um 13:30 Uhr beginnt die Parlamentssitzung, die die Besucher aus der Senatloge verfolgen können. Ab 11:30 Uhr kann man sich durch das Rathaus führen lassen. Anmeldung erforderlich: Tel.: 64 89 30 37 oder per E-Mail: bueror@buschhueter.de.

SPD - Infostände

(RB) Am 14.12.2019 von 9.30-12.00 Uhr in der Schweriner Str. vor dem EKZ. Mit dabei: die Wandsbeker Bundestagsabgeordnete Aydan Özoguz. Am 28.12.19 von 9.30 bis 12.00 Uhr mit Rahlstedter Abgeordneten aus Bürgerschaft und Bezirksversammlung.

Mitmachaktion



(RB) Der Botanische Sondergarten Wandsbek möchte die Weihnachtspflanze des Jahres ermitteln. Als Stimmzettel soll ein Foto vom eigenen Adventskranz und einer Liste der Dekorationselemente eingereicht werden. Weihnachtspflanze des Jahres 2019 wird das am häufigsten verwendete botanische Dekorationselement. Teilnahme: per Post oder persönlich: Botanischer Sondergarten Wandsbek, Walddörferstraße 273, 22047 Hamburg, oder: sondergarten@wandsbek.hamburg.de oder online www.hamburg.de/wandsbek/weihnachtspflanze-2019/ Einsendeschluss ist der 15. Dezember 2019. Die Fotoausstellung ist bis zum 6. Januar 2020 im Gewächshaus des Sondergartens zu sehen. Foto: Helge Masch

Weihnachtskonzert

(RB) Am 14.12. um 16 Uhr veranstaltet der Berner Frauenchor sein traditionelles Adventskonzert in der Friedenskirche, Lienaust. 6, 22159 Hamburg. Es wirken mit, der Hamburger Männerchor Adolphina v. 1882 e.V., das Querflötenensemble „Die Silberlinge“ und der Eltern-Lehrer-Chor der Irena-Sendler-Schule. Adventskaffee ab 14.30 Uhr. Kartenbestellungen: Tel. 6445255 und Abendkasse.

Weitere Termintipps und Veranstaltungen
auf www.rundblick-rahlstedt.de



★ VERANSTALTUNGEN | TERMINE

★ Tag der Modelleisenbahn am 8.12.

(RB) Am 08.12., 11 bis 18 Uhr bietet der Modelleisenbahnverein Hamburg e.V. einen Blick hinter die Kulissen der Spur 1 Modelleisenbahn im Museum für Hamburgische Geschichte, Holstenwall 24. Stellwerk, Schattenbahnhof und Werkstatt können besichtigt werden. Der Verein sucht Stellwerker, die die Vorführungen der Anlage ab 15.30 Uhr kennenlernen wollen. Nach einer Einführung können dann an einem Gleisstellpult die Züge auf der seit 70 Jahren bestehenden Anlage abgefertigt werden. Aufwendige Modelle, großräumige Inszenierungen der Bahnhofsanlagen vom Bahnhof Hamburg-Harburg sowie eine Fülle von historischen Gegenständen und Bild- und Textdokumenten lassen 100 Jahre Eisenbahngeschichte anschaulich werden. Kosten: nur Museumseintritt.

★ Doppelkopf und Skat ★

(RB) Am 18.12. ab 19 Uhr im Kultur-Raum Allegro, Eingang Hagenower Str. gegenüber Haus 5. Diese Veranstaltung steht allen Kartenbegeisterten bei freiem Eintritt offen.

★ Naturschutzaktion ★

(RB) Am 14.12. von 9:30 bis 12:30 Uhr lädt die Nabu-Gruppe Rahlstedt Freiwillige zum „Entkusseln“ ein. Am Höltingbaum sollen Jungbäume und Sträucher entnommen werden, damit der Charakter der halboffenen Weidelandschaft im Naturschutzgebiet erhalten bleibt. Treffpunkt: Hof am Haus der Wilden Weiden, Eichberg 63, 22143 Hamburg. Anmeldung@haus-der-wilden-weiden.de bis 12.12.: Tel: 040-18 04 48 60 11

★ Weihnachtsbaumverkauf ★

(RB) Am 15.12. (3. Advent) von 11-16 Uhr findet ein Weihnachtsbaumverkauf auf dem Gelände der Freiwilligen Feuerwehr Rahlstedt, Brockdorffstraße 22, statt. Für das leibliche Wohl ist mit heißen Getränken, Wurst, Suppen, Waffeln und vielem mehr gesorgt. Es wird auch wieder einen Bringservice für den Baum innerhalb des Reviers geben.

★ Veranstaltungen im Saselhaus

(RB) Das Sasel-Haus, Saseler Parkweg 3, 22393 Hamburg, bietet folgendes Programm: 07. und 08.12. von 10 bis 17 Uhr - Weihnachtsmarkt der Kunsthandwerker mit 80 Ausstellern. 15.12., 18 Uhr - weihnachtliches Solistenkonzert. In der ersten Konzerthälfte gibt der weltberühmte Pianist Martin Stadtfeld als „artist in residence“ der Camerata den Ton an, in der zweiten Hälfte erklingen Tschaikowskys „Jahreszeiten“.

★ Weihnachts- und Neujahrssingen ★

(RB) Am 29.12. 2019 um 18.00 Uhr lädt der Kirchenchor Vinzenz Pallotti zum traditionellen Weihnachts- und Neujahrssingen „Lieder aus aller Welt“ in die Kirche Heiliger Geist (U-Bahn Farmsen), Rahlstedter Weg 13, 22159 Hamburg, ein. Gesungen werden deutsche, polnische und englische Christmas Songs.

★ Haus der Wilden Weiden ★

(RB) Sonntag, 08.12., 11- 13 Uhr: Vogelkundliche Führung im Winter. Vorweihnachtliche Wanderung durch die halboffene Weidelandschaft und Beobachtung von verschiedenen Greifvögeln. Sonntag, 15.12, 11:00 - 13:30 Uhr: Wollige Windlichter filzen. Für Erwachsene und Jugendliche ab 12 Jahren – mit Vorkenntnissen. Dienstag, 31.12., 10:20 - 14:20 Uhr: Silvester auf dem Höltingbaum. Die Weite der Landschaft in den Naturschutzgebieten Stellmoor-Tunneltal und Höltingbaum genießen und die gefiederten Wintergäste beobachten. Treffpunkt für alle Veranstaltungen: Haus der Wilden Weiden, Eichberg 63, 22143 Hamburg. Anmeldung@Haus-der-Wilden-Weiden.de, Tel. 040 / 18 04 48 60 11

Hotel und Restaurant
»BRAAKER KRUG«
 Inhaber Familie Steenbock
 Spoetzen, 22145 Braak, Tel.: 040/675 95 40
 Dienstag Ruhetag

283 Jahre

Wir wünschen unseren Gästen frohe Weihnachten und Glück für 2020
 vom 23.12.2019 bis einschl. 8.1.2020 geschlossen

Jolante Gerbitz Dekoratives für Haus und Garten

Öffnungszeiten: Mo. - Fr. 10.00 - 18.00 Uhr Sa 10.00 - 14.00 Uhr
Hochwertige Wohnaccessoires zur Adventszeit

»Räumungsverkauf«
 satte Rabatte wegen Umbauarbeiten
 Ab dem 1. Dezember 2019

Tel.: 040 - 678 50 90 · Nornenweg 9 · 22145 Hamburg · www.jolante-gerbitz.de

»Tannenbaumschlag«
13. - 22. Dezember 2019
Täglich 10-16 Uhr

Weihnachtsbäume frisch vom Feld, bis 7m Höhe, auch zum Selberschlagen!

An den Wochenenden 14./15. und 21./22. Dezember mit Lagerfeuer, Glühwein & Punsch nach Art des Hauses, Grill, Suppe und frischen Waffeln. Tannenbaumschlag exklusiv für Gruppen- und Firmenveranstaltungen bei uns buchbar.

Tel.: 040 - 678 50 90 · Nornenweg 9 · 22145 Hamburg · www.gerbitz-gartenbau.de

☆ Der Hamburger Christbaum
 Christbaumkulturen gewachsen in Hamburg
Baumschule Gerbitz
info@gerbitz-gartenbau.de

Große Faschingsfete

der Freiwilligen Feuerwehr Berne am 1. Februar, ab 19.30 Uhr im Volkshaus, Saselheider Weg 6

Mit der Liveband **»Crossover«** und der Diskothek.

Karten zum Preis von 15 Euro gibt es ab dem 2.1.2020 bei:
 Blumen Schönemann, Alte Berner Straße 1 • Moderne Floristik, Pezoldamm 160
 Esszimmer Jadalnia, Berner Allee 24
 und Restkarten an der Abendkasse für 17 Euro oder Sie senden eine E-Mail an fasching@ff-berne.de und bestellen dort die Karten.
 Veranstalter ist der Förderverein der FF Berne.

ZUM

HERAUSNEHMEN

Termine im Januar 2020

Besichtigung des Wälderhauses

(RB) Am 21.01.2020 bietet der tus BERNE unter dem Motto „Aktiv im Norden“ einen Besuch des Wälderhauses in Wilhelmsburg an. Bei der interaktiven Walderlebnisausstellung kann man viel Wissenswertes zu den Themen „Ökosystem Wald“ und Stadtnatur erfahren. Treffpunkt: 9 Uhr U-Bahnhof Berne (Haupteingang). Infos und Anmeldung: Tel.: 604 42 880 oder per E-Mail an: service@tusberne.de

SEIT ÜBER 90 JAHREN IHR FISCHFACHGESCHÄFT

SALATE UND MARINADEN
AUS EIGENER HERSTELLUNG

TÄGLICH WARMER BRATFISCH

Bitte rechtzeitig anmelden.

**Karpfenessen „blau“ mit Beilagen**

am 17.+31.1.2020 von 19-20.30 Uhr 2-mal gereicht für € 15,80

Auf Wunsch auch Forelle oder Lachs

Wir sind im Urlaub vom 1.-6.1.2020 – Ab dem 7. Januar sind wir wieder für Sie da

Am Montag, den 23. und 30.12. haben wir für Sie geöffnet
Di.-Do. 8-18 Uhr, Fr. 7-18 Uhr, Sa. 7-12 Uhr, Montag Ruhetag
Hermann-Balk-Straße 114 · Tel. 6 44 85 39



KULTURKALENDER JANUAR 2020

Donnerstag, 9. Januar 2020, 19 Uhr
NEUJAHRSKONZERT

Das Neue Jahr beginnt mit einem herrlichen Reigen der schönsten Arien, Duette und Terzette aus der italienischen Oper und der Operette. Auf dem Programm stehen u.a. die „Habanera“ aus „Carmen“ und Arien aus „La Bohème“. Dabei wird nicht nur gelauscht, sondern auch herzlich gelacht und kräftig geschunkelt. Prosit Neujahr!

Eintritt: 14 €

Donnerstag, 16. Januar 2020, 19 Uhr
„WELCOME HOME ELVIS“

Der Schauspieler und Sänger Hajo Mans lässt die Zuschauer nicht nur hinter die Kulissen der Show blicken, in der der erste gemeinsame Auftritt von Frank Sinatra und Elvis Presley stattfand, sondern blickt auch in das Seelenleben der beiden Protagonisten. Freuen Sie sich auf einen besonderen, musikalischen Schauspiel-Abend!

Eintritt: 12 €

Donnerstag, 23. Januar 2020, 19 Uhr
HAMBURGER KLEZMER BAND

Die Hamburg Klezmer Band beherrscht das traditionsgetreue Spiel, allerdings sind Ausflüge zu Zigeunerklängen kombiniert mit südamerikanischen Rhythmen und Jazz alles andere als selten - es erwartet Sie ein hochvirtuoser Abend, mit viel Seele und ungebremsster Leidenschaft!

Eintritt: 14 €

Donnerstag, 30. Januar 2020, 19 Uhr**ABBI HÜBNER & SEINE LOW DOWN WIZARDS**

Die Abbi Hübner's Low Down Wizards sind heute eine der ältesten und renommiertesten Jazzbands der Stadt Hamburg. Abbi Hübner ist mit seinen 85 Jahren der „dienstälteste“ Hamburger Jazzmusiker. Freuen Sie sich auf Titel wie „Buona Sera“, „That's My Home“ oder „Don't Fence Me in“ und ein legendäres Ensemble!

Eintritt: 14 €

Karten-Vorverkauf täglich von 10-20 Uhr
am Empfang und an der Abendkasse der Parkresidenz

PARKRESIDENZ GREVE & CO., Rahlstedter Straße 29, 22149 Hamburg
Telefon 6 73 73-0, www.parkresidenz-rahlstedt.de

Sportpolitischer Talk

(RB) Am 3. Januar 2020 um 18 Uhr lädt die Rahlstedter SPD-Bürgerschaftsabgeordnete Astrid Hennies zu einem Talk mit der sportpolitischen Sprecherin der SPD-Bürgerschaftsfraktion Julianne Timmermann in die AMTV-Vereinsgaststätte „Dino“, Rahlstedter Straße 159, 22143 Hamburg, ein.

Sasel-Haus

(RB) Fr., 17.1., 16 Uhr, Mini-Klassik – Das Babykonzert. So., 19.01., 18 Uhr- Konzert mit Tanja Becker-Bender & Péter Nagy. Auf dem Programm stehen u.a. Franz Schubert, Fantasie für Klavier und Violine C-Dur D 934 und Ludwig van Beethoven, Sonate für Klavier und Violine A-Dur op. 47 „Kreutzer-Sonate“. Mi., 22.1., 19:30 Uhr – Whisky & more: Raritätentasting mit Whisky Ambassador Joachim Teschke. Fr., 24.1., 15:30 Uhr – Bilderbuch-Kino: „Als die Raben noch bunt waren“, Kinder-Leseclub. Fr., 24.1., 18 Uhr – Musik von Anfang an mit Klarinettistin Sabine Meyer & Rainer Wehle. Di., 28.1., 19 Uhr – Die Peking – Vortrag von Mathias Kahl.

Blues, Rock und Country

(RB) Erdige und handgemachte Livemusik in urigem Ambiente gibt es regelmäßig im Chattahoochee, Meiendorfer Straße 34. Bei folgenden Terminen (21 Uhr) ist der Eintritt frei und „der Hut geht herum“: Fr. 03. Jan. „Glad All Over“ (Rock, Pop, Oldies). Do. 09. Jan. „DJ Herbert Hildebrandt“ (Karaoke-Party). Fr. 10. Jan. „Volker Küchenmeister alias Zill“ (eigene deutsche Songs). Weitere Livemusik-Termine unter www.chattahoochee-hamburg.de

Erziehungshilfe

(RB) Die Elternschule Hohenhorst, „Haus am See“, Schöneberger Straße 44, 22149 Hamburg, bietet folgende Kurse an: Di, 14.01.-14.04., 10.00 -12.00 Uhr, „Starke Eltern – Starke Kinder“. Für Mütter und Väter, die mehr Freude und weniger Stress mit ihren Kindern haben wollen. Selbstvertrauen als Eltern stärken, Fähigkeiten zum Verhandeln, Grenzen setzen und Zuhören erweitern. Kinder können in Absprache mitgebracht werden. Am Di., 14.01., 04.02., 17.03., 07.04., 05.05., 02.06., 16:30 – 18:00 Uhr, Offener Treff „Ein Tick anders“. Verhält sich Ihr Kind anders oder entwickelt sich langsamer als andere? Ist es besonders laut, unruhig oder fällt anderweitig auf? Hat es Krankheiten, Einschränkungen und / oder Behinderungen? Suchen Sie Möglichkeiten des Austauschs mit anderen Eltern, die ähnliche Erfahrungen machen? Der Kurs bietet Gelegenheit, gemeinsam nach Lösungen zu suchen und Möglichkeiten zur Unterstützung. Ziel ist mehr Leichtigkeit und Spaß in den Alltag zu bringen. Kostenfrei. Tel.: 040 – 672 07 27, E-Mail: elternschule-hohenhorst@wandsbek.hamburg.de

Jazzsession am 14.01.2020, ges finden die beiden den Stab des 20.00 Uhr, melodioser New-Orleans-Jazz. Meisters und dann passieren ganz unbeabsichtigte Dinge.

Feierabendsingen am 15.01. **Hamburger Comedy Pokal** am 2020, 18.00 Uhr vor dem Alsterfitt, Freitag, 31. Januar 2020, 20.00 Uhr, Norddeutschlands größter Comedy- und Kabarettwettbewerb

Theo und die Zauberfine am 28.01.2020, 15.30 Uhr, Kindertheater mit dem „Holzwurm Theater“ gegen Comedian Martin Niemeyer tritt gegen Comedian und Kabarettist Jacob Friedrich an.

Ort für alle Veranstaltungen: **Bürgerhaus in Meiendorf**, Saseler Straße 21, 22145 HH
Infos/Anmeldungen: Telefon 040 – 6 78 91 22, www.bim-hamburg.de



Ihre Beilagen sind bei uns
in den besten Händen.
Wir beraten Sie gerne.

SENIOREN | HEUTE



Mehr steuerpflichtige Rentner

(dh) im kommenden Jahr können sich die Rentner in Deutschland vermutlich über eine Erhöhung ihrer Altersbezüge freuen: Zum 1. Juli 2020 sollen die Renten um 3,15 Prozent (Westdeutschland), beziehungsweise um 3,92 Prozent (Ostdeutschland), steigen. Das geht aus dem aktuellen Entwurf des Rentenversicherungsberichts 2019 hervor. Bleibt es tatsächlich bei diesem erwarteten Rentenplus, bedeutet dies allerdings auch, dass damit einige Senioren steuerpflichtig werden, die bisher noch keine Steuern auf ihre Rente zahlen mussten. Das sind

all diejenigen, deren gesetzliche Rente bisher knapp unter dem Grundfreibetrag lag - und bei denen die Rentenerhöhung 2020 dafür sorgen wird, dass sie damit diese Grenze überschreiten. Das heißt: Sie müssen dann eine Steuererklärung abgeben. Und unter Umständen eine Steuer auf ihre Rente zahlen. Ob - und in welcher Höhe - ein Alt-Rentner, der im kommenden Jahr erstmals eine Steuererklärung beim Finanzamt abgeben muss, Steuern zahlen muss, hängt auch von zwei Kriterien ab: Der Höhe des Grundfreibetrages und dem Jahr des Rentenbeginns.

Bequem und begleitet: Seniorenreisen

SENIOREN
AUSFLÜGE
UND KURZREISEN

- | | |
|--------------------|------------------------------------------------------|
| 15.-18. April 2020 | Eiderstedt - welch unerwartete Fülle! |
| 14.-17. Mai 2020 | Der Spreewald - eine fremdartige Welt |
| 03.-06. Juni 2020 | Usedom - unberührte Natur und idyllische Badeorte |
| 06.-09. Juli 2020 | Potsdam - in Schönheit schwelgen |
| 28.-31. Juli 2020 | Worpswede - die Maler im Teufelsmoor |
| 24.-27. Aug. 2020 | Schloss Schorssow - wieder mit Konzert in Teterow |
| 17.-20. Sept. 2020 | Orgeln in Ostfriesland - weltberühmt und vielfältig |
| 12.-15. Okt. 2020 | Der Darß - die ungebrochene Faszination der Kraniche |

Rana Meske · Hamburg-Sasel
Tel. 601 46 53 oder 0174 - 93 76 291 - info@senioren-ausfluege.de

Mehr als ein Dach über dem Kopf



Informieren Sie sich über unsere Angebote für Kurzzeit-, Urlaubs- und Verhinderungspflege.
Telefon: 040 - 644 16-0



Mit Sicherheit, Komfort und Pflegequalität residieren in Volksdorf – in unmittelbarer Nachbarschaft zum Ev. Amalie Sieveking-Krankenhaus

Entscheiden Sie sich jetzt, aktiv und rechtzeitig für einen Einzug in die Residenz.

Residenz am Wiesenkamp

Wohnpark am Wiesenkamp gemeinnützige GmbH

Ein Unternehmen der Albertinen-Gruppe

22359 Hamburg · Wiesenkamp 16 · Telefon: 040 / 644 16 - 0

Veranstaltungen erfahren Sie unter: Telefon: 040 / 644 16 555

info@residenz-wiesenkamp.de · www.residenz-wiesenkamp.de

Wir bieten im Rahmen des Freiwilligen Sozialen Jahres (FSJ) sowie des Bundesfreiwilligendienstes Einsatzstellen im sozialen Bereich sowie in der Kulturabteilung.

In direkter Nähe der U-Bahn-Station Meiendorfer Weg

albertinen⁺

in besten Händen



Veranstaltungskalender für den kommenden Monat



Konzert

Samstag, 11. Januar

„Oh, happy day“- Die Stormarn Singers sind ein echter Gospelchor und kein Chor, der Gospel singt. Gospel, die frohe Botschaft des Evangeliums, wird mit viel Engagement und Freude seit mehr als 30 Jahren auf die Bühnen Norddeutschlands gebracht. Das Repertoire umfasst modernere und „groovigere“ Gospels zeitgenössischer Komponisten.

Um 16 Uhr im Restaurant

Eintritt: 8,- €

Lichtbildvortrag

Montag, 13. Januar

Genie und Idealist – Ludwig van Beethoven zum 250. Geburtstag. Er gilt nicht nur als Vollender der Wiener Klassik, sondern auch als Wegbereiter der Musik der Romantik und des 19. Jahrhunderts. Genießen Sie mit der Referentin Dr. Bettina Gößling Höhepunkte seiner großartigen Kunst, wie die 5. Symphonie, die „Ode an die Freude“ und das 4. Klavierkonzert.

Um 18 Uhr im Studio

Eintritt: 6,- €

Konzert

Samstag, 25. Januar

Jugendliches Feuer trifft auf alte Meister der Musik: Eileen Sprock (Geige) und Lysander Burleigh (Klavier) haben sich beim Wettbewerb „Jugend musiziert“ in Hamburg kennengelernt und teilen die Leidenschaft für klassische Musik. Sie spielen ein Programm mit Stücken u.a. von Mozart, Beethoven, Liszt und Bach.

Um 16 Uhr im Restaurant

Eintritt: 8,- €

Lichtbildvortrag

Montag, 27. Januar

Die Bilderreise von Referent Dr. Johannes Klemenz beginnt in Maya-Stadt Tulum an der Ostküste. Entlang der berühmten Ruta Maya werden die archäologisch wichtigen alten Maya-Städte besucht: Uxmal mit der Pyramide des Zauberers, Kabah, Mérida, die Küstenstadt Celestún mit dem Flamingo-Nationalpark und die bekannte Maya-Stadt Yucatán.

Um 18 Uhr im Studio

Eintritt: 6,- €



RUND UM KIND UND SCHULE

Puppentheater

☆☆ Sichtbar im Winter ☆☆

(RB) Vom 07./08. Dezember bis zum 25./26. Januar jeden Samstag und Sonntag um 16 Uhr, bietet das Figurentheater Sternenstaub mit seinem neuen Stück „Das Einhorn - Kasper und sein zauberhafter Freund Amires“ in Farmsen, Neusurenland 66, magische Momente für die ganze Familie. Ermäßigungskarten für Familientickets in Geschäften, Kindergärten und Schulen.



(dh) Dämmerung und Dunkelheit, gepaart mit Regen, Nebel und dem ersten Frost sorgen bereits im Herbst für schwierige Verkehrsverhältnisse. Die ungünstigen Witterungs- und Sichtverhältnisse bereiten allen Verkehrsteilnehmern große Probleme. Eltern sollten in der dunklen Jahreszeit daher besonders darauf achten, dass ihre Kinder sowohl als Fußgänger, als auch als Fahrradfahrer von den anderen Verkehrsteilnehmern gut gesehen werden. Mit dunkler Kleidung sind Kinder bereits nach 25 Metern für Autofahrer nicht

mehr sichtbar. Mit heller Kleidung sind Kinder bis 40 Meter sichtbar, bei reflektierender Kleidung sogar 150 Meter. Fluoreszierende Kleidung sorgt vor allem bei Dämmerung für eine gute Sichtbarkeit. Eltern sollten daher bei Kleidung, Schuhen und Schulranzen der Kinder auf Reflektoren achten oder zusätzlich auf reflektierende Anhänger („Blinkies“) zurückgreifen. Auch eine Warnweste trägt erheblich zur Sicherheit bei. Der wichtigste Grundsatz im Straßenverkehr lautet „Sehen und gesehen werden“.

Neben der richtigen Bekleidung ist aber auch ein vorausschauendes Verhalten wichtig. Kinder sollten Straßen möglichst nur an einer gut beleuchteten Stelle überqueren. Parkende Fahrzeuge können dabei die Sicht und die Sichtbarkeit erheblich behindern. In punkto Radfahren gilt, dass die vorgeschriebenen Beleuchtungseinrichtungen und Reflektoren vorhanden sind und auch funktionieren. Die Beleuchtung sollte bereits bei Dämmerlicht eingeschaltet werden.



Weihnachtsmärchen
„Großer kleiner Riese“



14. Dezember 2019

Vorstellung 1: 14:00 Uhr

Vorstellung 2: 15:30 Uhr

Eintritt: 2,- EUR

Ort: Hamburger Sparkasse,
Rahlstedter Bahnhofstraße 31

Eintrittskarten sind in der
AMTV Geschäftsstelle erhältlich.



Hoch oben in den Bergen lebt ein Riese. Er kann gewaltige Felsbrocken werfen. Er kann Bäume ausreißen. Wenn er sich auf die Zehenspitzen stellt, reicht seine Hand bis zu den Wolken. Was meint Ihr: Kann der Riese alles, was er will?

Das Mäppli lebt auf der anderen Seite des Tals. In seinem Garten wächst eine wunderschöne Blume. So eine will der Riese auch. Kann ja nicht so schwer sein, oder? Man braucht doch nur: Eine Hand voll Erde, Wasser, Sonne und eine Blumenzwiebel. Aber regnet es, nur weil man stark ist? Wächst eine Blume, wenn man sie zwingt? Scheint die Sonne auf Befehl? Leider nein ...!

Das Stück „Großer kleiner Riese“ handelt davon, dass selbst der Größte und Stärkste manchen Dingen gegenüber machtlos ist, dass man wahre Freunde nur gewinnt, wenn man Ihre Grenzen achtet, und dass so mancher Riese erst ganz klein werden muss, um richtig groß zu sein.

Dauer ca. 40 Minuten

☆☆ Gemeinsam kochen ☆☆



(djd/dh) Wer gemeinsam mit dem Nachwuchs kocht, ist zufriedener mit dessen Ernährung. Zu diesem Ergebnis kommt eine repräsentative Emnid-Studie, durchgeführt unter tausend Familien mit Kindern im Alter von 3 bis 13 Jahren. Über 80 Prozent der befragten Erwachsenen wollen, dass Abwechslung auf den Tisch kommt, dass das Essen gesund ist und möglichst allen schmeckt. Jedoch mangelt es häufig an Kochkenntnissen und fundiertem Wissen über gesunde Ernährung. Solche Wissenslücken kann man stopfen, etwa mit speziell für diesen Zweck geschriebenen Kinderkochbüchern wie etwa „Manege frei für kleine Köche - Superhelden essen clever!“. Der Wissensteil für die Kleinen sorgt mit Rätseln, Ausmalbildern oder Stickerbogen für Kurzweil. Zudem erklärt Kinderbuchautorin Gaby Grosser die positive Wirkung guter Lebensmittel auf den menschlichen Körper. Für Abwechslung und Genuss bei Tisch sorgen 33 kindgerechte Rezepte von Fußball-Weltmeis-

ter-Koch Holger Stromberg. Er packt die Helden aus „Die Vitalen Acht“, einem Buch von Gaby Grosser, ganz neu auf den Teller. So werden auch eher unbeliebte Gemüse von Kindern gern gegessen.

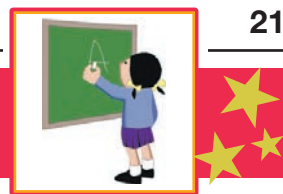
Rezeptbeispiel:

„Rikes Rote Beete“-Chips

Zutaten: 500 g frische Rote Beete, 3 EL Olivenöl, 2 Prisen grobes Salz

Den Backofen auf 100 °C vorheizen und zwei Backbleche mit Backpapier belegen. Rote-Beete-Knollen gut abwaschen, anschließend auf ein Schneidebrett legen, oben und unten abschneiden. Mit dem Gemüsehobel in hauchdünne Scheiben schneiden. Anschließend die Gemüsescheiben in einer Schüssel mit Olivenöl und Salz vermengen und nebeneinander auf die Bleche legen. Im Ofen auf der unteren Schiene 40 Minuten backen. Sind die Chips fertig, sollte man sie zehn Minuten abkühlen lassen. Weitere Rezepte gibt es im Buch, erhältlich unter www.lavita.de/kinderkochbuch. Foto: djd/La Vita

RUND UM KIND UND SCHULE



Bonus für Kids

(djd/dh) Ein Schwimmkurs steht an oder der nächste Besuch beim Zahnarzt. Man sucht für den gestressten Teenager eine Möglichkeit, Entspannungstechniken zu lernen oder meldet sein Kind im Sportverein an: In all diesen Fällen lohnt es sich für gesetzlich Versicherte, bei der Krankenkasse nachzuhaken. Denn eine Vielzahl an Angeboten wird entweder ganz von den Kassen übernommen oder über Bonusprogramme bezuschusst. Viele wissen gar nicht, wie umfangreich die Präventionsleistungen speziell für Kinder sind, dabei wird gerade die Anzahl zertifizierter Gesundheitskurse aus den Bereichen Bewegung, Entspannung und auch Ernährung immer größer. Von Rückenfitness für Kids, Stressbewältigung für

Kinder bis hin zu Yoga oder Koordinationstraining gibt es eine Vielzahl von Gesundheitskursen speziell für die Jüngeren. Erworbene Abzeichen, etwa das Seepferdchen, werden in der Regel angerechnet. Auch die aktive Mitgliedschaft im Sportverein oder Fitnesscenter wird über das Bonusprogramm belohnt. Zur gesetzlichen Vorsorge für Kinder gehören außerdem die Untersuchungen U1 bis U9 sowie die J1 für Jugendliche. Wer sie in Anspruch nimmt, kann über das Bonusprogramm Prämien abrufen. An den weiteren Check-ups (U10, U11 und J2) beteiligen sich viele Kassen oder übernehmen die Kosten ganz. Auch immer mehr Impfungen, zum Beispiel Reiseschutzimpfungen, werden bezahlt.

Giftige Luftballons

(dh) Luftballons sind bunt, schön und verbreiten gute Laune. Sie dürfen auf keiner Party fehlen und sind besonders bei Kindern sehr beliebt. Allerdings warnt das Bundesamt für Verbraucherschutz und Lebensmittelsicherheit davor, Luftballons mit dem Mund aufzublasen. Grund dafür sind die hohen Anteile an krebserregenden Nitrosaminen im Kautschuk, aus dem die farbenfrohen Ballons hergestellt werden. Nitrosamine entstehen bei der Verarbeitung bestimmter Stoffe als chemische Reaktionen und kommen unter anderem in zahlreichen Lebensmitteln wie Bier, Fisch oder Käse vor. Allerdings in nicht-gesundheitsschädigenden Dosen. Für Lebensmittel oder Kautschukprodukte wie Babysauger gibt es klare Grenzwerte, die bei der Produktion nicht überschritten werden dürfen. Nicht so für Luftballons. Hier sind die gemessenen Werte oftmals schwindeler-

regend hoch. N-Nitrosamine zählen zu den stärksten krebserregenden Substanzen. Sie entstehen durch ein Verfahren, das Kautschuk so elastisch macht, wie es für Luftballons notwendig ist. In Kontrollen des Bundesamts musste festgestellt werden, dass jeder fünfte Luftballon krebserregende Stoffe enthielt. In 15 von 79 Proben wurden die Grenzwerte für N-Nitrosamine deutlich überschritten. Greenpeace spricht bei eigenen Tests sogar von noch höheren Zahlen. Eltern und Erziehern wird aus diesem Grund empfohlen, besonders bei Kindern Aufmerksamkeit walten zu lassen, da sie die Ballons nicht nur gerne aufblasen, sondern auch mit ihnen spielen und auf ihnen herumkauen. Am besten ist es also, sich eine Luftballonpumpe zuzulegen oder es mit der Fahrradpumpe zu versuchen. Dann kann man unbedenklich Spaß mit den farbenfrohen Ballons haben.

Sasel-Haus

(RB) Am 13.12., 15:30 Uhr, können Kinder im Sasel-Haus, Saseler Parkweg 3, 22593 Hamburg, beim Bilderbuch-Kino „Dr. Brumm feiert Weihnachten“ erleben und am 14.12., 16 Uhr zeigt das Theater con Cuore das Kinder-Musical „Ritter Rost“ für Kinder ab 5 Jahren. Tickets: www.sasel-haus.de

Otto-Hahn-Schule

Instagram: OttoHahnSchuleHamburg

Tag der offenen Tür

Wir bieten

Gemeinsames Lernen von Klasse 5-10
2 Tutoren in der Unterstufe
Profilklassen: Musik / Sport / Forschen
Über 40 Neigungskurse (z.B. Zoo / Imkerei)
Verschiedene Profile in der Oberstufe
(z.B. Medien / Management)

www.otto-hahn-schule.hamburg.de
040-428873-03
Jenfelder Allee 53
22043 Hamburg

10.01.2020

16:00 – 19:00 Uhr

Programm

Vorstellung der Oberstufenprofile
Infos für den neuen 5. Jahrgang
Live Musik & Schulführungen
Sichtungen für die musikbetonte Klasse 5



Turn- und Sportverein Berne e.V.



Noch kein Weihnachtsgeschenk?

240 Sportangebote
3 Monate ausprobieren



Kinder & Jugendliche
(unter 18 Jahren)
35,- €



Erwachsene
50,- €

Turn- und Sportverein Berne e.V.
Berner Allee 64a · 22159 Hamburg · Tel.: 0 40 / 60 44 2 88-0
www.tusberne.de



Märchen-Menü-Abend

am 23. Jan., 6. & 20. Feb. 2020, 18 Uhr

Märchenerzähler Jörn-Uwe Wulf entführt in die fabelhafte Welt der Märchen.

Genießen Sie dazu ein erlesenes 3-Gänge-Menü und bezaubernde Harfenklänge.



anmelden unter
040/819 7747 40

Jetzt Geschenkgutscheine für die Liebsten kaufen
www.wildpark-restaurant.de | Am Wildpark 1 | 21224 Rosengarten

Wildpark Schwarze Berge
Das Tierparadies im Süden Hamburgs



Schlafstörungen

(djd/dh) Sie kommen abends nicht zur Ruhe, wälzen sich stundenlang im Bett von der einen Seite zur anderen oder wachen zu früh auf und können nicht mehr einschlafen. Millionen Menschen in Deutschland leiden unter Schlafproblemen. Konzentrationsstörungen, Stimmungsschwankungen und sogar gravierende Gesundheitsprobleme können die Folge sein. Ob Stress, Medikamente oder körperliche Erkrankungen: Die Ursachen von Schlafstörungen sind komplex. Manch-

mal stecken auch simple Gründe wie schwere Mahlzeiten am Abend oder zu viel Lärm dahinter. „Tee statt Bier, Tagebuch statt Smartphone, Spaziergang statt Thriller“, lautet ein Tipp von Schlafexperten. Wichtig ist auch, dass das Schlafzimmer zum Ausruhen einlädt und gut gelüftet ist sowie die richtige Temperatur hat. Sowohl zu trockene als auch zu feuchte Raumluft kann sich ungünstig auf den Schlaf auswirken. Auch das Erlernen von Entspannungstechniken kann nach Ansicht

der Experten nützlich sein. So kann man sich an einen Schlafpräventologen oder Schlafcoach wenden. Fast alle bieten Verfahren mit Atemübungen zur Stressreduktion und Entspannung in Kursen an. Ein wichtiger Punkt ist der ganzheitliche Ansatz. Ebenso das regelmäßige Austauschen der Matratze. Studien belegen, dass spätestens nach neun Jahren die Matratze gewechselt werden muss, um positiv auf Stress und Rücken reagieren zu können.

Risiko Schlaganfall:

(KKH/RB) Schlaganfälle zählen ebenso wie Herzinfarkte zu den Herz-Kreislauf-Erkrankungen – der Todesursache Nummer eins in Deutschland. Die beste Medizin ist und bleibt die Vorbeugung durch gesunde Ernährung, Verzicht auf Nikotin, wenig oder gar kein Alkohol, viel Bewegung und Sport, Stressreduktion. Der Abbau von Übergewicht und der regelmäßige, kostenfreie Check-up beim Arzt helfen außerdem, das Risiko für einen Schlaganfall zu senken. Für die Akutversorgung ist vor allem schnelles Erkennen und Handeln wichtig, auch um Folgeschäden zu vermeiden. Hierbei hilft der FAST-Test. F-A-S-T steht für Face (Gesicht), Arms (Arme), Speech (Sprache) und Time (Zeit).

Die meisten Schlaganfälle lassen sich innerhalb weniger Sekunden wie folgt feststellen: Face: Bitten Sie die Person zu lächeln. Ist das Gesicht einseitig verzogen? Das deutet auf eine Halbseitenlähmung hin. Arms: Bitten Sie die Person, die Arme nach vorn zu strecken und dabei die Handflächen nach oben zu drehen. Bei einer Lähmung können nicht beide Arme gehoben werden; sie sinken oder drehen sich. Speech: Lassen Sie die Person einen einfachen Satz wie „Ich benötige keine Hilfe!“ nachsprechen. Ist sie dazu nicht in der Lage oder klingt die Stimme verwaschen, liegt vermutlich eine Sprachstörung vor.

Time: Wählen Sie unverzüglich den Notruf 112. Weisen Sie auf die vorliegenden Schlaganfall-Symptome hin und äußern Sie deutlich: „Verdacht auf einen Schlaganfall“. Denn nur im Krankenhaus kann die Ursache des Schlaganfalls ermittelt und die richtige Therapie eingeleitet werden! Weiter ist zu beachten: Dem Betroffenen nichts zu essen oder zu trinken geben. Der Schluckreflex kann gestört sein – es droht Erstickungsgefahr! Entfernen oder öffnen Sie einengende Kleidungsstücke. Achten Sie auf freie Atemwege, entfernen Sie ggf. Zahnprothesen. Teilen Sie dem Notarzt die Symptome und den Zeitpunkt des Auftretens mit.

IMMANUEL
ALBERTINEN
DIAKONIE



EVANGELISCHES
AMALIE SIEVEKING
KRANKENHAUS

MedizinKompakt.de

Wenn die Hand Probleme macht

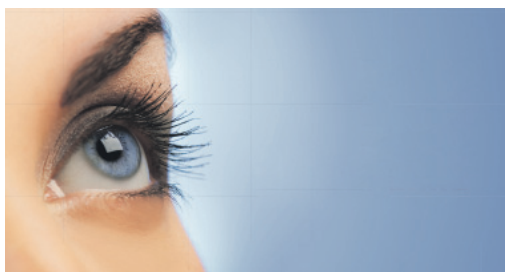
Mittwoch, 11. Dezember 2019 • 18 Uhr

Im Anschluss Gelegenheit zu Gesprächen mit den Experten.
Die Veranstaltung ist kostenfrei.

Evangelisches Amalie Sieveking Krankenhaus
amalieFORUM • Haselkamp 33 • 22359 Hamburg • amalie.de



Femto-LASIK Hamburg Nord-Ost Für ein Leben ohne Brille!



Königin der LASIK
Femto LASIK

Hornhautverkrümmung
Kurz- und Weitsichtigkeit
schmerzlos

bereits am Folgetag kann man sehr gut sehen

Weihnachtsaktion 2019

Holen Sie sich einen Gutschein (998,- € Rabatt)
als Weihnachtsgeschenk.

Dr. med. B. Machnik, Rahlstedt-CENTER, Schweriner Straße 8, Tel.: 677 74 55

STEUERN & FINANZEN

Anzeigensonderveröffentlichung



★★ Riester-Sparer ★★

(dh) Riester-Sparer sollten noch vor Jahresende prüfen, ob sie die Mindestbeiträge zahlen, das sind vier Prozent ihres Bruttoeinkommens im Vorjahr. Ist dies nicht mehr der Fall, weil sich zum Beispiel das Einkommen geändert hat, werden die

staatlichen Zulagen gekürzt. Bis zum Jahresende können Sparer noch nachzahlen. Der Maximalbetrag, bis zu dem es staatliche Förderung gibt, liegt bei jährlich 2.100 Euro. Die Zulagen können noch zwei Jahre im Nachhinein beantragt werden.

★★ Minuszinsen ★★

(dh) Die Geldpolitik der EZB hat eine neue Stufe der Lockerung erreicht: Die Europäische Zentralbank (EZB) erhöhte die Strafzinsen und lässt die Anleihenkäufe wieder aufleben. Der Druck auf Banken und Sparkassen, die Negativzinsen an ihre Kunden weiter zu geben ist riesengroß. Da viele Banken im Umbau stecken oder generell ertragsschwach sind, müssen Kunden über kurz oder lang mit Minuszinsen rechnen.

Strafzinsen sind trotz der Zinssenkung allerdings nur schwer vorstellbar. Auch weil sich die

Politik inzwischen dieses Thema angenommen hat, dürften viele Banken vor einem solchen unpopulären Schritt zurückschrecken. Auf dem Sparbuch werden Anleger für die vorhersehbare Zukunft allerdings keine Zinsen mehr bekommen. Somit muss der vernünftige Anleger weiter ins Risiko gehen. Das bedeutet in Anleihen von Staaten und Unternehmen, sowie schlussendlich auch in Aktien und Rohstoffe. Nur ein diversifiziertes Portfolio kann eine positive Rendite erwirtschaften, mit verkraftbaren Risiken.

★ Teure Erbschaftssteuer

(dh) Die Höhe der Erbschaftsteuer hängt wesentlich von der Höhe des geerbten bzw. geschenkten Vermögens ab und kann zwischen 7 und 50 Prozent liegen. Bei Erreichen bestimmter Vermögenswerte steigt der Steuersatz dann kontinuierlich an. Wird der nächsthöhere Vermögenswert erreicht, so gilt der höhere Steuertarif dann für den gesamten Vermögensanfall. Der Anteil des Vermögens, der unterhalb der Vermögensschwelle ist, wird dann auch mit dem höheren Steuertarif besteuert. Eine inflationsbedingte regelmäßige Anpassung der maßgeblichen Vermögensstufen ist daher für den Steuerpflichtigen ganz besonders wichtig. Während bei der Einkommensteuer regelmä-

ßig eine Anpassung der Einkommensstufen auf die Steuersätze vorgenommen wird, ist dies bei der Schenkung- und Erbschaftsteuer bei der politischen Auseinandersetzung schlicht kein Thema. Faktisch rutscht damit immer mehr Vermögen in die Erbschaftsteuer hinein. Hinzu kommt, dass die Steuerfreibeträge für Erbschaften und Schenkungen seit 1996 nicht mehr erhöht wurden. Ursprünglich war verfassungsmäßig geboten, dass Kinder von ihren Eltern den Wert eines durchschnittlichen Einfamilienhauses steuerfrei erhalten sollen. Diesem verfassungsgemäßen Gebot kommt der Gesetzgeber durch das Einfrieren der Freibeträge in weiten Teilen Deutschlands nicht mehr nach.

SK-Immobilien

Sachkundig und vorausschauend sichern wir die Interessen und das Vermögen von Eigentümern bei der Verwaltung ihrer **WEG-Anlagen** und **Mietshäuser**.

Tel. 040 / 611 39 19 30
www.Hausverwaltung-SK.de



GUT FÜR
HAMBURG

Wir möchten uns bei Ihnen für die vielen positiven Rückmeldungen bedanken, die uns auch in diesem Jahr wieder erreicht haben.

Deshalb laden wir Sie **am 21.12.19 ab 10:00 Uhr** zu uns in die Filiale in der Rahlstedter Bahnhofstraße 31 ein. Mit Waffeln und Kaffee wollen wir etwas Ruhe in die Adventszeit bringen.

Wir freuen uns auf Ihren Besuch !
Ihre Haspa-Teams in Rahlstedt-Berne!

 **Haspa**
Hamburger Sparkasse



STEUERN & FINANZEN

Online ausweisen

(dh) Seit 2017 haben Bürger der Bundesrepublik Deutschland die Möglichkeit, sich über einen Chip im Personalausweis im Internet auszuweisen. Dieser elektronische Personalausweis hat zwei Funktionen: Zum einen können Nutzer aus der Ferne theoretisch eine rechtsverbindliche Unterschrift leisten, zum anderen können sich Bürger damit bei Behörden, Versicherungen oder beim Online-Shopping einloggen. Wer online ein Führungszeugnis beantragen oder eine Steuererklärung abgeben will, benötigt die Online-Ausweisfunktion. Zudem soll der Online-Ausweis Identitätsdiebstahl und Missbrauch vorbeugen. Bisher

konnte aber nicht jeder die Möglichkeit dieser Online-Ausweisfunktion nutzen. Ausgeschlossen waren Unionsbürger der EU und deutsche Staatsangehörige, die im Ausland leben. Das hat sich im November geändert. Die Bundesregierung führt die eID-Karte ein. Auf einer separaten Chipkarte sind die wichtigsten Daten wie Name, Anschrift, Geburtsdatum und gegebenenfalls Künstler- oder Ordensname und akademischer Titel gespeichert. Deutsche im Ausland können damit auch ihre Auslandsadresse eintragen lassen. Der Chip wird für zehn Jahre ausgestellt. Antragsteller müssen mindestens 16 Jahre alt sein.

Freibeträge beantragen

(dh) Für Minijobber gilt ab 2020 ein etwas höherer Mindestlohn von 9,55 Euro. Wer höhere Steuern und Sozialabgaben vermeiden möchte, muss eventuell seine Arbeitszeit anpassen, um unter der Grenze von 450 Euro im Monat zu bleiben. Ehepaare sollten daher prüfen, ob sich ein Wechsel der Steuerklasse lohnt. Sinnvoll kann dies zum Beispiel sein, wenn ein Partner im nächsten Jahr Leistungen erhalten wird, die vom Nettoeinkommen abhängen - also Arbeitslosengeld, Elterngeld oder

Krankengeld. Der Partner, der sein monatliches Netto erhöhen will, nimmt die Klasse III, in der er weniger Steuern zahlt. Auch mit der Beantragung von Freibeträgen - etwa für Fahrtkosten zur Arbeit, Kinderbetreuung oder Haushalts-hilfen - kann das Netto erhöht werden. Bis Jahresende sollten Arbeitnehmer ihre Freibeträge beantragen, wenn sie ab Januar berücksichtigt werden sollen. Sämtliche Änderungen bei den Lohnsteuermerkmalen werden beim Finanzamt beantragt.

Freistellungsaufträge prüfen

(dh) Anleger sollten bei ihrer Bank die Freistellungsaufträge für Zinsen und andere Kapitalerträge prüfen. Die Verteilung des Steuerfreibetrags kann bis Ende Dezember angepasst werden. Für Gewinne, die über den Freibetrag von 801 Euro (1.602 Euro für Ehepaare und Lebenspartnerschaften) hinausgehen, müssen Anleger pauschal 25 Prozent Abgeltungssteuer bezahlen. Verbraucher können die Belastung aber unter Umständen senken: Verluste aus Wertpapiergeschäf-

ten bei einer Bank können mit Gewinnen bei einem anderen Institut verrechnet werden. Verbraucher sollten bei ihrer Bank deswegen bis zum 15. Dezember eine Verlustbescheinigung anfordern. Geringverdienende mit hohen Kapitaleinkünften wie beispielsweise Rentner sollten prüfen, ob ihre Nichtveranlagungsbescheinigung noch gilt. Damit können sie, wenn sie keine Einkommensteuer zahlen, sich auch die Kapitalertragssteuer sparen. Die Bescheinigung gilt in der Regel drei Jahre.

Immer noch nicht Ihre Steuererklärung erledigt?

Das müssen Sie auch nicht! Lassen Sie mich das übernehmen. Zuverlässig und kompetent.

Steuerberaterin

Sabine Gellermann
Buchenring 57
22359 Hamburg
Tel.: 040 / 609 016 20

info@sabine-gellermann.de



SCHNELLER BEWERTET, ALS SIE „EINFAMILIENHAUS“ BUCHSTABIEREN KÖNNEN.

IHR SEID DAS VOLK, WIR EURE BANK.

Jetzt online den Wert Ihrer Immobilie ermitteln lassen – schnell und kostenfrei unter:

hamburger-volksbank.de/immo



Hamburger Volksbank
IMMOBILIEN GMBH

Hamburger Volksbank

Wie Immobilienbesitzer ihre CO2-Emissionen reduzieren können

Der CO2-Ausstoß wird in Zukunft teurer, auch im eigenen Zuhause. Das ist Teil des Maßnahmenpakets aus dem Klimakabinett. Ein großer Teil dabei betrifft den Gebäudereich. Hebel, mit denen Immobilienbesitzer ihren ökologischen Fußabdruck verringern können. Bis 2050 soll der Gebäudebestand in Deutschland nahezu klimaneutral sein. Um dieses Ziel zu erreichen, muss im Neubau und im Gebäudebestand noch viel unternommen werden. Wer die aktuell niedrigen Zinsen nutzt, kann mit effektiven Maßnahmen schon heute

undichte Fenster geht viel Energie verloren. Bereits durch geschlossene Rollläden kann der Wärmeverlust um etwa 20 Prozent reduziert werden. Sehr viel effektiver ist der Einbau neuer Fenster. „In Zeiten niedriger Zinsen lassen sich Klimaschutzmaßnahmen besonders günstig finanzieren. Das macht die Investition noch lohnender“,



so Frank Oetjen, Baufinanzierungsleiter der Hamburger Volksbank. Das geht am besten mit einem Finanzierungspaket. „Wenn alle Fragen geklärt sind, ist das Geld bereits nach dem Beratungsgespräch auf dem Konto“, so der Experte.

CO2 und damit langfristig Kosten sparen. Das höchste Sparpotenzial bietet der Umstieg von der Öl- auf eine umweltfreundlichere Heizung. Noch besser fällt die CO2-Bilanz aus, wenn Hausbesitzer zusätzlich in eine Solarthermie-Anlage zur Heizungsunterstützung und Warmwasserbereitung investieren. Wie viel CO2 Hausbesitzer einsparen können, lässt sich mit dem CO2-Rechner des Umweltbundesamtes prüfen. Durch

Und das mit einem festen Zinssatz von 1,1300 Prozent p.a. (effektiv: 1,14 %): „Die Finanzierung von 25.000 Euro kostet den Kunden bei Volltilgung von 10 Jahren und 11 Monaten monatlich 202,95 Euro bei absoluter Zinssicherheit während der Laufzeit.“ Vereinbaren Sie am besten gleich Ihren persönlichen Beratungstermin in der Filiale Rahlstedt, Rahlstedter Bahnhofstraße 12, Tel. 040/30915209, www.hamburger-volksbank.de.

STEUERN & FINANZEN

Anzeigensonderveröffentlichung



Kindergeld bei Volljährigkeit

(dh) Erreicht das Kind das 18. Lebensjahr, ändert sich für die Eltern so einiges. Auch die Kindergeldauszahlung muss nun je nach Lebenslage anders beantragt werden. Ausgezahlt wird das Kindergeld von der Familienkasse an ein Familienmitglied, die Erziehungsberechtigten müssen entscheiden, welches Konto angegeben wird. Im Fall einer Trennung der Eltern bestimmt der Wohnsitz des volljährigen Kindes, welcher Elternteil das Geld erhält. Seit Juli 2019 erhält eine Familie für die ersten zwei Kinder jeweils 204 Euro im Monat, für das dritte Kind 210 Euro und alle weiteren Kinder 235 Euro. Für volljährige Kinder, die noch keine Ausbildung oder Studium abgeschlossen haben, besteht ebenfalls weiterhin ein Kindergeldanspruch. Voraussetzung für die Auszahlung des Zuschusses ist die hauptberufliche Tätigkeit des Kindes in einer Erstausbildung. Dies umfasst auch die Wartezeit auf den Ausbildungs- oder Studienplatz, den gesamten Zeitraum des Erststudiums oder der Ausbildung und die Überbrückungszeit zwischen zwei Ausbildungsabschnitten. Als Erstausbildung werden des Weiteren auch mehrere Ausbildungsabschnitte gewertet, solange diese in einem engen zeitlichen und sachlichen Zusammenhang stehen.

Lebenspartnerschaft

(Finanztip/dh) Schwule und lesbische Paare dürfen seit zwei Jahren heiraten. Davor gab es für sie als Trostpflaster die „eingetragene Lebenspartnerschaft“. Die Steuerersparnis durch das sogenannte Ehegattensplitting blieb den Paaren aber bis 2012 verwehrt. Diesen Steuervorteil können sie aber rückwirkend doch noch bekommen! Bedingung: Man muss die eingetragene Lebenspartnerschaft bis zum Ende des Jahres in eine Ehe umwandeln lassen. Diese wird beim Standesamt beantragt. Wichtig: Man muss persönlich erscheinen und die Ausweise dabei haben.



Hamburg hilft Mietern

(dh) Wer Sozialleistungen bezieht und den Eindruck hat, dass Vermieter diese Lage ausnutzen und beispielsweise die Miete für den Zustand der Wohnung zu hoch ist, bekommt Hilfe: Die Stadt finanziert die Mitgliedschaft in einem Mieterverein, in dem Mieterinnen und Mieter beraten werden. Davon profitierten im vergangenen Jahr über 1.600 Neumitglieder. Zwischen der Sozialbehörde und den Mietervereinen „Mieter helfen Mietern e.V.“, „Interessenverband Mieterschutz e.V.“ und „Mieterverein zu Hamburg von 1890 r.V.“ besteht seit 2010 eine Kooperationsver-

einbarung. Gemeinsam mit der Sozialbehörde haben die Mietervereine aktuell Bilanz über das Jahr 2018 gezogen.

Mit Hilfe der Mietervereine wurden im Jahr 2018 erneut zahlreiche Betriebskostenrechnungen und Mieterhöhungsverlangen überprüft. Forderungen in Höhe von 225.284 Euro mussten im Ergebnis nicht gezahlt werden. Insbesondere bei Mieterhöhungsverlangen wirkt dieser Effekt aber auch in den folgenden Jahren weiter. Denn ohne die Prüfung hätte die überhöhte Miete in der Zukunft weitergezahlt werden müssen. Insgesamt sind

in 2018 auf Grundlage der Kooperation in 141 Fällen Sozialleistungsberechtigte wegen Kündigungen ihrer Wohnung beraten worden. Damit wird ein wichtiger Beitrag zur Vermeidung von Wohnungsverlusten geleistet. Darüber hinaus wurden in mehr als 300 Fällen Leistungsberechtigte wegen Mietmängeln beraten. Zusammengefasst profitierten 2018 mehr als 1.600 Leistungsberechtigte von der Beratung durch die Mietervereine. Seit 2010 konnten durch die Kooperation bereits Ausgaben in Höhe von insgesamt 1,17 Millionen Euro vermieden werden.



Freude schenken ist einfach.



Wenn man mit einem Sparkassen-Kredit die schönsten Weihnachtswünsche erfüllen kann.

sparkasse-holstein.de

 Sparkasse
Holstein



BAUEN | WOHNEN



Ohechaussee 20
22848 Norderstedt
www.meyers-muehle.de

**Ihre Beilagen
sind bei uns in
den besten
Händen.**

Wir beraten Sie gerne.

(djd/dh) Das Gebäudeenergiegesetz (GEG) ist auf dem Weg. Der Gesetzgeber bündelt darin die energetischen Anforderungen an Gebäude, die bisher in verschiedenen Gesetzen und Verordnungen geregelt waren. Damit will man das Energiesparrecht für Gebäude vereinheitlichen. Nach Ansicht der Verbraucherschützer im Bauherren-Schutzbund e.V. (BSB) bleibt der vorliegende Gesetzesentwurf hinter den Möglichkeiten zurück und schreibt überwiegend die aktuell geltenden Regeln aus dem Energieeinsparungsgesetz, der Energieeinsparungsverordnung und des Erneuerbare-Energien-Wärmegesetzes fort. Bauherren, die genau nach den definierten

★★★ Zukunftssicher bauen ★★★

Vorgaben bauen, laufen Gefahr, dass ihr Haus bereits in einigen Jahren nicht mehr den geltenden Standards entspricht. Dies kann sich direkt auf den Wert des Gebäudes auswirken. Sinnvoll ist es daher aus Sicht der Verbraucherschützer, bereits heute energetisch besser zu bauen als von den Gesetzen verlangt. Nicht zuletzt ist das auch eine wichtige Voraussetzung, um in den Genuss von Fördergeldern beispielsweise über die KfW Förderbank zu gelangen. Die Einschaltung eines Energieberaters und eines unabhängigen Bauherrenberaters ist da-

bei auf jeden Fall sinnvoll und bereits in der Planungsphase zu empfehlen, Infos und Adressen dazu gibt es unter www.bsb-ev.de. Während der Bauphase stellt eine baubegleitende Qualitätskontrolle sicher, dass die angestrebten Energiesparziele im gebauten Gebäude tatsächlich erreicht werden. Das ist nicht nur wichtig, um die künftigen Energiekosten niedrig zu halten, sondern auch eine Absicherung für die Förderung. Werden die Ziele verfehlt, die für die Erlangung der Fördergelder vorgeschrieben sind, können Gelder zurückverlangt werden.

Risiken für Bauherren senken

(djd/dh) Wachsender Fachkräftemangel, volle Auftragsbücher, immer komplexere Anforderungen an energetisch hochwertige Häuser: Diese und viele weitere Gründe können dafür verantwortlich sein, dass Bauschäden beim Neubau von Eigenheimen stark zugenommen haben. In einer Studie der Verbraucherschutzzorganisation Bauherren-Schutzbund e.V. haben die Schäden bei Objekten, die der gemeinnützige Verein betreut, in den letzten 10 bis 15 Jahren stark zugenommen. Auch die Schadenskosten entwickeln sich gemäß den Hochrechnungen aus der Studie nach oben: Im Durchschnitt ist mit einer Schadenshöhe von über 80.000 Euro zu rechnen. Wenn die Bauherren auf diesen Kosten sitzen

bleiben, dann kann das die Finanzierung eines Eigenheims in Gefahr bringen. Bauherren können aber auch selbst aktiv werden, um Mängel an ihrem künftigen Haus zu vermeiden oder rechtzeitig Nachbesserung zu verlangen. Im Idealfall wird ein Neubau in allen Phasen von der Planung bis zum Ende der Gewährleistung von einem unabhängigen Sachverständigen begleitet. Dadurch wird verhindert, dass unentdeckte Mängel einfach überbaut und erst zu spät, zum Beispiel nach der Bauabnahme oder nach Ablauf der Gewährleistungsfrist, festgestellt werden. So bekommt der Bauherr mehr Sicherheit, nicht auf unerwarteten Kosten sitzen zu bleiben oder ein mängelbehaftetes Haus zu beziehen.

Polsterei Jan-Erik Keding

seit 1993

www.polsterei-keding.de

Tel. 040 6013388 · Smartphone Nachricht: 01590 2605355

Große
Möbelstoffauswahl



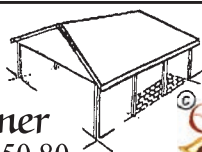
**MALERMEISTER
ROLF
OTTO**

Tel.: 040-607 22 47

Fax: 040-607 48 29

www.malermeister-otto.de

Meister des
Garten- u.
Landschaftsbau



Lutz Bliesener

Tel. 040 / 644 250 80

22147 Hamburg, Berthold-Schwarz-Str. 14 a
www.lutzbliesener.de

Wir bedanken uns bei unseren
Kunden für die vertrauensvolle
Zusammenarbeit und wünschen
ein frohes und besinnliches
Weihnachtsfest sowie
Gesundheit, Glück und
Erfolg für das neue Jahr.



Brandgefährliche Adventszeit

(djd/dh) Tannengrün, funkeln-
de Kerzen und Lichterketten
dürfen in der Advents- und
Weihnachtszeit nicht fehlen.
Doch was für Gemütlichkeit
sorgt, birgt auch Gefahren.
Nicht umsonst steigt jedes
Jahr die Anzahl der Brände
zwischen Dezember und Ja-
nuar sprunghaft an. So zählten
die Versicherer 2017 zu dieser
Zeit 10.000 zusätzliche Feu-
erschäden mit insgesamt 32
Millionen Euro Kosten. Vom
ersten Entzünden der Tannen-
nadeln bis zum lichterlohen
Brennen des Gestecks oder
des Christbaumes vergehen oft
nur wenige Sekunden. Funken
greifen schnell auf Gardinen
und das Mobiliar über. Auch
defekte Lichterketten können
zu Schmelzbränden führen.
Rauchmelder können bei dichter

tem Rauch und CO-Melder bei
unsichtbarer Gasentwicklung
Leben retten. Inzwischen gilt
in allen Bundesländern eine
Rauchmelderpflicht. Beim Kauf
empfiehlt die Stiftung Waren-
test, auf das unabhängige Quali-
tätszeichen „Q“ zu achten.
Diese Modelle seien weniger
anfällig für Fehlalarme und
verfügen über eine eingebaute
10-Jahresbatterie. Kommt es zu
einem Brandschaden am Haus,
zahlt die Wohngebäudeversi-
cherung. Und für den Schaden
an der Einrichtung kommt die
Hausratpolice auf. Dritte kön-
nen den Verursacher jedoch in
Regress nehmen, zum Beispiel,
wenn ein Brand auf das Nach-
barhaus übergreift. Deshalb ist
eine private Haftpflichtversi-
cherung wichtig, die für solche
Schäden aufkommt.

★ Moderne Elektroplanung ★

(djd/dh) Wer Kinder hat, sorgt
sich um ihre Sicherheit. Auch in
den eigenen vier Wänden lauern
Gefahren für den Nachwuchs.
Viele davon lassen sich durch
eine vorausschauende Planung
verhindern oder verringern.
Besondere Vorsicht gilt dabei
der Elektroinstallation, allen
voran den Steckdosen. Mit spe-
ziellen Kinderschutzsteckdosen
lässt sich diese Gefahrenquelle
eliminieren. Sie besitzen einen
eingebauten Verschlussmecha-
nismus, der zuverlässig verhin-
dert, dass kleine Kinderfinger
oder stromleitende Gegenstände
mit den elektrischen Kontakten
in Berührung kommen. Ein
Fehlerstrom-Schutzschalter,
kurz FI-Schalter, schützt im
Fall Bruchteil einer Sekunde vor
Unfällen und unterbricht sofort
die Stromzufuhr, wenn die Tech-
nik defekt, ein Kabel beschä-

digt oder ein elektrisches Gerät
kaputt ist. Wenn er bei älteren
Elektroinstallationen noch nicht
vorhanden ist, sollte er unbe-
dingt nachgerüstet werden. Mit
zunehmendem Alter der Kinder
halten nach und nach weitere
Geräte wie Computer, Musik-
anlage, TV oder Spielekonsole
Einzug ins Kinderzimmer, damit
steigen auch die Ansprüche des
Nachwuchses an die Elektroaus-
stattung. Daher ist es ratsam, von
Anfang an genügend Steckdosen
einzuplanen. Wer außerdem
Elektroinstallationsrohre instal-
liert, kann später unkompliziert
weitere Leitungen verlegen und
zusätzliche Steckdosen einbauen,
ohne die Wände aufstemmen
zu lassen. Auf der Website der In-
itiative unter www.elektro-plus.com
gibt es viele weitere Informa-
tionen und Tipps zur Elektro-
planung im Haus.

ENERGIESPAREN

Anzeigensonderveröffentlichung



★ EEG-Umlage steigt deutlich ★

(dpa/dh) Die Umlage zur Förderung von Ökostrom in Deutschland steigt 2020 um mehr als fünf Prozent. Das gaben die Betreiber der großen Stromnetze Mitte Oktober bekannt. Die sogenannte EEG-Umlage beträgt demnach im kommenden Jahr 6,756 Cent pro Kilowattstunde und ist damit um 5,5 Prozent höher als in diesem Jahr mit 6,405 Cent. Die vier deutschen Übertragungsnetzbetreiber 50Hertz,

Amprion, TenneT und TransnetBW nannten als einen Grund für die höhere Umlage die Entwicklung des sogenannten EEG-Kontos. Dieses sei zwar zum 30. September mit 2,2 Milliarden Euro im Plus gewesen. Da der Kontostand aber rund 40 Prozent niedriger sei als im Vorjahr, führe dies zu einem Anstieg der EEG-Umlage für das Jahr 2020. Die EEG-Umlage ist ein wichtiger Bestandteil des

Strompreises. Sie macht ungefähr ein Viertel aus und finanziert die festen Vergütungen, die Ökostromproduzenten für die Einspeisung ihres Stroms bislang unabhängig vom Marktpreis bekommen. Weitere Bestandteile des Strompreises für Privatkunden sind Steuern, andere Abgaben und Umlagen sowie Produktionskosten und die Netzentgelte. Vergleichsportale gehen insgesamt von steigenden

Strompreisen aus. Neben dem Anstieg der EEG-Umlage zeichneten sich auch bei den übrigen Preisbestandteilen Erhöhungen ab. Allein die Verteuerung der Ökostromzulage kostet einen Zwei-Personen-Haushalt mit einem Verbrauch von 2400 Kilowattstunden rund 8,40 Euro im Jahr mehr. Schon heute zahlen Verbraucher in Deutschland europaweit neben den Dänen die höchsten Strompreise.

Heizanlage regelmäßig checken

(djd/dh) Der Gesetzgeber schreibt vor, dass Heizanlagen regelmäßig gewartet werden müssen. Er trifft aber keine Aussage, in welchen Zeitabständen das zu geschehen hat. Klarer äußern sich viele Heizungshersteller, die für den Erhalt der Garantie bestimmte Wartungsintervalle festlegen. Ein Winter-Check der Zentralheizung lohnt sich aber auch jenseits von Vorschriften und Garantiebedingungen. Denn Zustand und optimale Regelung der Anlage haben direkten Einfluss auf den Brennstoffverbrauch und die Heizkosten. Im Laufe der Zeit können sich Komponenten der Heizanlage verstellen und den Verbrauch

nach oben treiben. Weil sich dieser Prozess schleichend vollzieht, sind die Steigerungen nicht auf den ersten Blick ersichtlich. Die regelmäßige Kontrolle der Anlage kann dies verhindern. Unter www.meister-der-elemente.de gibt es dazu weitere Infos und eine Fachhandwerkersuche. Bei einem Heizungs-Check überprüft der Fachmann die Anlage auf Dichtheit, Korrosion oder Abnutzungen. Der Brenner wird untersucht und gereinigt, denn Rußschichten erhöhen den Verbrauch deutlich. Geprüft werden auch die Zufuhr der Verbrennungsluft und die Abgasführung, der Trinkwassererwärmer sowie die Pumpen.



Schöne Aussichten auch in unserer Ausstellung!

TISCHLEREI
SCHMEKAL GmbH

Ihr Partner für
✓ Fenster, Türen
✓ Innenausbau
✓ Einbruchschutz
und mehr...

VELUX

Saseler Str. 59
22145 Hamburg
Tel. 678 44 44

Dieter Brose

Meisterbetrieb • Innungsmitglied



**Wir sind umgezogen und freuen uns,
Sie in unserer neuen
Ausstellung zu begrüßen!**

Ulzburger Str. 358 • 22846 Norderstedt

**Große Auswahl!
Viele Angebote und Aktionen!**

Wir freuen uns auf Ihren Besuch!



Tel. (040) 529 47 66 • Fax 526 15 04 • Mo.-Fr.: 10.00 – 18.00 Uhr, Sa.: 10.00 – 16.00 Uhr

www.KACHELOFEN-und-KAMIN.de

seit 1884
Grube

Wir sagen Danke

*und wünschen allen Kunden,
Geschäftsfreunden sowie Lesern ein
wunderschönes Weihnachtsfest und ein
gesundes, erfolgreiches neues Jahr 2020.*



Bei der Neuen Münze 16 • 22145 Hamburg

Telefon: 040 / 678 22 30 • Fax 040 / 679 15 25

info@grube-haustechnik.de • www.grube-haustechnik.de

Heizungs-
und Klimatechnik



Öl- und Gasfeuerung
Wartungsdienst
Solartechnik

Für geregelte Wärme und kontrollierte Lüftung.

**Wir wünschen allen Kunden, Lesern, Geschäftspartnern und Mitarbeitern
ein behagliches und fröhliches Weihnachtsfest.**

Laux Heizungsbau GmbH • Rahlstedter Straße 12-14 • 22149 Hamburg
Telefon 040 - 673 97 10 • Telefax 040 - 672 92 69 • www.laux-ing.de





VERBRAUCHER

Gottesdienste an Heiligabend



Kirche Alt-Rahlstedt,
Pfarrstraße 19:
10 Uhr Krabbelgottesdienst,
Pastorin Andrea Weigt
14.30 und 15.30 Uhr Familiengottesdienst, Mitmachkrippenspiel, Pastorin Andrea Weigt
17 Uhr und 18 Uhr, Christvesper mit Pastor Dr. Matthias Marks
23 Uhr Christmette mit Kantorei, Leitung Ulrike Frick, Pastorin Andrea Weigt

Auferstehungskirche Braak,
An der Chaussee 3:
14 und 15.30 Uhr Familiengottesdienst, Krippenspiel, Pastorin Inga Kretzschmar
17 Uhr, Christvesper, Pastorin Inga Kretzschmar

Christophorusgemeinde-haus, Großlohering 49:
15 Uhr, Familiengottesdienst, Krippenspiel,
Pastor Dr. Matthias Marks

Martinskirche,
Hohwacher Weg 2:
14.30 Uhr Familiengottesdienst mit Krippenspiel,
Pastor Christian Reinhart
15.30 Uhr mit Kinderchor „die Martinis“ und Flötett.
18.30 Uhr Christvesper mit Pastor Christian Reinhart.
23.00 Uhr Christmette mit Pastor Dr. Matthias Marks

Dankeskirche,
Kielkoppelstraße 51:
15 Uhr Familiengottesdienst, Krippenspiel, Pastor Johannes Calliebe-Winter, Spatenchor.
18 Uhr Christvesper mit

Pastorin Wiebke Meers
23.30 Uhr Christmette mit Prädikant Timo Kramann

Trinitatiskirche,
Halenseering 6:
14 Uhr Familiengottesdienst, Krippenspiel, Pastor Johannes Calliebe-Winter, Spatenchor.
16.30 Uhr, Christvesper Pastorin Wiebke Meers

Katholische Gemeinde Mariä Himmelfahrt,
Oldenfelder Straße 25
Und Wilhelmstift, Liliencron 130:
14.30 Uhr Krippenfeier
16.30 Uhr Familienmette
23.00 Uhr Christmette

Katholische Gemeinde Hl. Geist, HH-Farmen:
15.00 Uhr Krippenfeier
17.00 Uhr Familienmette
22.00 Uhr Christmette

Evangelisch-Lutherische Gemeinde Meiendorf-Oldenfelde Matthias-Claudius-Kirche,
Wolliner Str. 98:
15.00 Uhr Krippenspiel,
Pastorin Höhne
17.00 Uhr Christvesper,
Pastorin i. R. Fohl
23.00 Uhr Jugendgottesdienst,
Pastor Fehrs

Dietrich-Bonhoeffer-Kirche,
Greif. Str. 56:
15.00 Uhr Krippenspiel,
Pastorin Ulm
17.00 Uhr Christvesper,
Pastor Delfs

Liebe Leserinnen, liebe Leser,

der RUNDBLICK möchte einen Beitrag zum Schutz des Klimas beitragen. Dafür planen wir eine Umstrukturierung der Verteilung. Viele von Ihnen lesen den Rundblick bereits online. Bisher haben wir für alle eine Zeitung drucken lassen. Das ist jetzt eigentlich nicht mehr notwendig. Um Ressourcen zu sparen, möchten wir die Zeitung in Zukunft gezielt und weiterhin kostenlos an Sie liefern. Dafür brauchen wir Ihre Mithilfe. Es gibt folgende Möglichkeiten: Sie bekommen die Zeitung weiterhin in Ihren Briefkasten, dafür brauchen wir Ihre Adresse. Sie erhalten per E-Mail eine Information, wenn die Zeitung erschienen und online zu le-

sen ist. Dafür brauchen wir Ihren Namen und die E-Mailadresse, aber auch die Adresse. Wir senden Ihnen die Zeitung als Anlage per E-Mail. Auch hier brauchen wir Ihren Namen, die E-Mailadresse und die Adresse für den Überblick, damit wir wissen, wo die Zeitung online gelesen wird. Auch wenn Sie die Zeitung nur online lesen, würde es uns helfen, zu wissen welche Adresse abgedeckt ist. Wir versichern, dass wir Ihre Daten nur für diese Zwecke verwenden und sie nicht an Dritte weitergeben. Schicken Sie uns gerne eine E-Mail an zustellung@rundblick-rahlsstedt.de oder einen Brief oder rufen uns an. 040 677 33 91

Kurznotizen Kommunales

Einweihung: Nach nur 22 Monaten Bauzeit wird am 09. Dezember 2019 die U1-Haltestelle Oldenfelde von Hamburgs Erstem Bürgermeister, Dr. Peter Tschentscher, eröffnet. Von 13:30 bis 18 Uhr wird dies mit den Bürgern gefeiert. Ab 15 Uhr hält die U1 dann ganz regulär in Oldenfelde. Der Zugang ist über die Straßen Am Knill und Busbrookhöhe erreichbar.

Baumfällungen im Bezirk Wandsbek können unter folgendem Link: Baumfälllisten - hamburg.de, www.hamburg.de > wandsbek > baumfaellisten eingesehen werden. Dort kann man sich über die Gründe der Fällungen und über Nachpflanzungen informieren.

Ab sofort ist das neue Spielhaus auf dem Spielplatz Berner Allee/Linaustraße freigegeben.

Kita Dassauweg: Das unter Denkmalschutz stehende ehemaliges Bauernhaus Heinz Mecklenburg, ist an SterniPark verkauft worden. Dort soll eine Kita einziehen. Der Rahlstedter Kulturverein sieht einen Umbau unter dem Aspekt des Denkmalschutzes kritisch. Die Absprachen mit dem Denkmalschutzamt sind bisher rein mündlich. Die Kita war auch Thema auf der Stadtteilkonferenz Meiendorf, die wird SterniPark zu ihrer nächsten Sitzung einladen.

Der Bürgerverein Oldenfelde brachte im Regionalaussschuss Rahlstedt ein Müllproblem auf dem neuen Spielplatz „Im Wiesengrund“ zur Sprache. Einstimmig wurde daraufhin ein Antrag beschlossen, dass die

Reinigungsintervalle erhöht werden sollen.

Wandse-Brücke: Die Brücke hinter der Altrahlstedter Kirche befindet sich laut Mitteilung des Bezirksamtes in einem vorübergehenden verkehrssicheren Zustand. Die Bewertung der Schäden hat ergeben, dass die Brücke 2020 durch einen Neubau ersetzt werden soll.

Der nächst Regionalaussschuss Rahlstedt findet am 21.01.2020 im Gemeindehaus der Martinskirche, Hohwacher Weg 2, statt.

Bebauungsplanverfahren Rahlstedt 136 -Nahversorgungszentrum Großlohering-Einleitung eines Bebauungsplanverfahrens – Die öffentliche Plandiskussion findet am 09.12.2019 statt.

Bruhnsallee (Rahlstedt): Das Ergebnis der Prüfung durch das Denkmalschutzamt bezüglich des Erhalts historischer Gebäude ist negativ ausgefallen.

Seit November können im Parkhaus Mecklenburger Straße die Gebühren nur noch an dem Automaten neben der Einfahrt mit Bargeld bezahlt werden. Alle anderen Automaten lassen sich lediglich mit EC- oder Kreditkarte bedienen.

Antrag zur beidseitigen Befahrbarkeit des Radweges in der Unterführung Amtsstraße. Trotz polizeilicher Erläuterung wurde der Antrag aufrechterhalten und einstimmig beschlossen. Die Unterführung wird auch im Zuge der S4-Bauarbeiten nicht verbreitert werden können.



Mobile Problemstoffsammlung

Di., 10.12.19 Volksdorf,
Do., 12.12.19 Far-Be,

Cornehlsweg ggü. 23-25,
Berner Markt / Hermann-Balk-Str.

16:30-18 Uhr
12-13:30 Uhr

IMMOBILIENMARKT

Rechts-Tipp des Monats

Ärger über Nachbars Bäume?

Ein Grundstückseigentümer muss von gesunden Bäumen ausgehende natürliche Beeinträchtigungen dulden (Pollen-, Blätter- und Samenflug). Dies hat der Bundesgerichtshof am 20.09.2019 bestätigt. Auch aufgrund der Baumschutzverordnung in Hamburg besteht bei gesunden Bäumen eine Duldungspflicht des Nachbarn. Ausnahmen können bei erkrankten Bäumen gelten.

Ausführliche Informationen rund um das Immobilieneigentum erhalten Mitglieder kostenfrei in der Fachberatung:

Schweriner Straße 27 - Tel. 040-677 88 66 - www.hug-rahlstedt.de



**Haus und Grund
Eigentümergeverein
Hamburg-Rahlstedt e.V.**

www.wohnlagenverzeichnis.de



**SIG
Holstein**



**Kostenlose Wertermittlung
Ihrer Immobilie**

Lasse Sohrweide
040 / 710001 757 69

sohrweide@sig-holstein.de

Nachhaltigkeit

(djd/dh) Nachhaltigkeit und Klimaschutz sind die Megathemen unserer Zeit und aktueller denn je. Immer mehr Menschen machen sich mittlerweile Gedanken über ihren ökologischen Fußabdruck - allerdings ist das Thema oft viel komplexer als vermutet. Gerade umweltbewusste Menschen mit höherem Einkommen kaufen Bio-Lebensmittel, heizen mit nachhaltigen Energien und fahren viel Fahrrad. Das Umweltbundesamt (UBA) nennt diesen Typus „Klimabesorgte Klimasünder“ - denn gerade gut verdienen-

de Verbraucher unternehmen weit mehr Flugreisen als der Durchschnittsbürger und wohnen überdurchschnittlich oft in schlecht isolierten Altbauwohnungen in den angesagten Vierteln der Städte. Laut UBA unterschätzen die Menschen den CO₂-Ausstoß durch ihre Fernreisen und ihre unzureichend isolierte Wohnung - das aber seien klimatechnisch die „Big Points“.



STELLENMARKT

Wir suchen zum
1. Januar 2020 oder früher:



Exportsachbearbeiter m/w/d

in Teilzeit (25-30 Std/Wo).

Voraussetzungen: Abgeschlossene Ausbildung, gutes Englisch, Kenntnisse in SOG-Vacos / SAP, L/C, B/L und Dokumentengeschäft.

Bewerbungen mit Lebenslauf & Zeugnissen an
j.timmermann@mercatus.de, Telefon 675688-12.

MERCATUS Rickers & Timmermann GmbH,
Rahlstedter Bahnhofstraße 17, 22143 Hamburg www.MERCATUS.de

Die JUL gemeinnützige GmbH sucht für ihre
Kita's in Hamburg-Farmsen eine:



Hauswirtschaftskraft (m/w/d)

Ihre Aufgaben sind insbesondere:

- Aufarbeitung und Ausgabe der Speisen
- Abwasch und Reinigung der Küche
- Zuverlässige, fachgerechte und selbstständige Erledigungen der Arbeiten in der Küche
- Ein freundlicher Umgang mit Kindern und den anderen Mitarbeitern

Wir bieten:

- eine Stelle mit einer Wochenarbeitszeit von mindestens 10 Stunden
- Ticketzuschuss HVV
- und vieles mehr...

Wir freuen uns auf Ihre Bewerbung unter Angabe Ihrer
Gehaltsvorstellung an m.guettler@jul-kita.de

Weitere Informationen über die Kita und die Stelle finden Sie unter
www.jul-kita.de.



Bauverträge richtig lesen

(djd/dh) Viele Verbraucher verlassen sich beim Abschluss eines Bauvertrags für die Errichtung eines Eigenheims darauf, dass in der vereinbarten Bausumme alle für den Bau erforderlichen Leistungen enthalten sind. Vor-sicht beim Wörtchen „bauseits“. Es klingt harmlos, hat für den Bauherrn aber weitreichende Folgen, denn de facto sind alle Leistungen, die mit „bauseits“ gekennzeichnet sind, durch den Bauherrn zu erbringen so der Verbraucherschutzverein Bauherren-Schutzbund e. V. (BSB). In der Regel muss der Bauherr mit erheblichen Mehrkosten rechnen. Entweder sind die bauseitigen Leistungen selbst zu organisieren und zu bezahlen, oder der Bauunternehmer stellt sie gesondert in Rechnung - zu-

sätzlich zu den im Vertrag vereinbarten Kosten. Teuer kann es zum Beispiel werden, wenn die Baufirma die Zufahrt für Baustellenfahrzeuge auf den Hausherrn in spe abwälzen will oder für Abtransport und Lagerung des Kelleraushubs extra zur Kasse bittet. Weitere typische Beispiele sind die bauseitige Erschließung des Grundstücks und seine Anbindung an die öffentlichen Versorgungsnetze oder die Bereitstellung von Strom und Wasser für die Bauphase. Der BSB rät daher Bauverträge nicht ungeprüft zu unterschreiben. Empfehlenswert ist zuvor die Beratung durch einen Sachverständigen, zum Beispiel einen unabhängigen Bauherrenberater. Unter www.bsb-ev.de gibt es dazu mehr Infos und Kontaktadressen.



Ihr Ansprechpartner
Michael Rath | Beratung/Verkauf

Aktuelles Gesuch

Leitender Angestellte (Kd.-Nr. 134677) sucht eine Jugendstilvilla, Kaffeemühle oder ein EFH in Rahlstedt, Alt-Rahlstedt, Oldenfelde oder Wandsbek, mind. 5 Zi., alternativ käme auch ein Baugrundstück infrage, KP: bis EUR 1.000.000,-

Aktuelles Gesuch

Ingenieur und Ärztin (Kd.-Nr. 128516) wünschen sich für sich und ihre zwei Kinder ein neues Zuhause und suchen ein Einfamilienhaus ab 4 Zi. und ca. 150 m² Wohnfläche im Bereich Rahlstedt und Marienthal, KP: bis EUR 800.000,-

Suche Haus zum Glück

DAHLER & COMPANY
IMMOBILIEN

www.dahlercompany.de

DAHLER & COMPANY Rahlstedt

Inh: DAHLER & COMPANY Alstertal GmbH & Co. KG

Wellingsbüttler Weg 136 | 22391 Hamburg | Tel. 040.7200 7400 | rahlstedt@dahlercompany.de



AUTOHAUS **GERMANIA**
AUTOMOTIVE GMBH
WERKSTATT FÜR ALLE MARKEN
GEBRAUCHTWAGEN AN- UND VERKAUF

≡ **MANSORY** ≡
HAMBURG

Großlohering 72 · 22143 Hamburg · Telefon 040 - 6 77 19 51 · www.germania-automotive.com

Der Eingang befindet sich auf der Rückseite am Weg Großlohe

Service nach Maß für alle Fabrikate

WIEDERERÖFFNUNG NACH UMBAU



Werkstatt



Ausstellungsraum Neuwagen

- **Ölwechsel kostenlos**
für Sie nur Materialkosten wie Öl + Filter
- **Karosserie- und Lackarbeiten**
Smart-Repair
- **Fahrzeughtuning + Reparaturfinanzierung zu 0%- möglich**
- **Kostenloser Wintercheck**
- **Kostenlose TÜV-Durchsicht**
- **Reparaturen aller Art**

Liebe Kunden,

wir freuen uns Ihnen nach 1,5 Jahren Umbau nun mit tollen Angeboten unsere Werkstatt und den Ausstellungsraum Mansory Hamburg vorzustellen. Beide habe ich, Lennart Buck, als Geschäftsführer im April 2018 übernommen.

Lange war das Autohaus Petersen Ihr vertrauensvoller Partner rund um Ihr Fahrzeug. Dieses Vertrauen wollen wir aufrecht erhalten und Sie als Bestands- oder Neukunden mit unserem Werkstattteam (die langjährigen und bekannten Mitarbeiter) und einem tollen Service begeistern. Ob ein Service bei Ihrem Fahrzeug ansteht, die Reifen gewechselt werden müssen, das Fahrzeug eine Lackbehandlung braucht oder etwas anderes rund ums Auto ansteht, wir sind Ihr richtiger Ansprechpartner.

Ein geschultes Team, dass sich in allen Bereichen der Kfz-Reparatur und dem Kfz-Service auskennt.

Je nach Verfügbarkeit bekommen Sie von uns einen kostenlosen Ersatzwagen gestellt!

Schauen Sie gerne vorbei und nehmen einen unserer oben genannten Sonderangebote wahr.

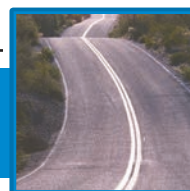
Wir freuen uns auf Sie und Ihr Fahrzeug.



RUND UMS AUTO

Anzeigensonderveröffentlichung

VERKEHR



Plaketten-Kontrolle

(RB) Wer auf seinem Fahrzeug-Kennzeichen eine orangefarbene Plakette hat, muss sein Fahrzeug noch in diesem Jahr zur Hauptuntersuchung vorstellen. Denn mit dem Jahreswechsel ändern sich auch wieder die Gültigkeiten der Plaketten für die Hauptuntersuchung. Ab 01. Januar 2020 darf man nur noch Blau, Gelb und Braun unterwegs sein. In welchem Jahr die nächste Hauptuntersuchung fällig ist, darüber gibt die Farbe der Plakette Auskunft. Dabei steht Orange für 2019, Blau für 2020, Gelb für 2021 und Braun für 2022. In welchem Monat die Fahrzeugprüfung spätestens ansteht, erkennt man daran, welche Zahl auf der Plakette oben steht. Wer die Fristen überzieht, dem droht bei Polizeikontrollen ein

entsprechendes Bußgeld. Bei mehr als zwei Monaten Verzug steht außerdem eine vertiefte HU mit zusätzlichen Kosten an. Halter können ihre Fahrzeuge an mehr als 600 eigenen DEKRA Prüfstandorten in Deutschland sowie in zahlreichen Partnerwerkstätten zur Hauptuntersuchung vorstellen. Foto: Dekra



Auf Autobatterien achten

(dh) Auch wenn die Autobatterie bei neueren Fahrzeugen häufig als „wartungsfrei“ deklariert ist, bedeutet das nicht, dass sie im Winter keine Pflege benötigt. Auch moderne Akkus sind sehr temperaturempfindlich. Wenn das Thermometer unter Null fällt, verlangsamen sich die chemischen Prozesse. Die Batterie stellt dann weniger Energie bereit und der Speicher verliert mit zunehmender Kälte an Kapazität. So stehen bei minus zehn Grad Celsius noch rund 65 Prozent der eigentlichen Leistung zur Verfügung. Bei alten und schwachen Starterbatterien reicht das dann mitunter nicht mehr, um den Motor anzulassen – und auf müdes Orgeln folgt häufig der frühzeitige Batterie-Tod. Tipps wie „bei Frost vor dem ersten Startversuch die Beleuchtung einschalten, um die Batterie vorzuwärmen“ oder „eine Zündkerze herausrauben, um die Motorkompressi-

on zu verringern“ gehören ins Reich der Legenden. Besser und erfolgreicher ist es, das Auto oder nur die Batterie im Warmen abzustellen. Wenn das nicht möglich ist, reicht oft auch eine Temperaturzufuhr per heißer Wärmflasche. Es kann genügen, diese zehn Minuten vor dem Motorstart auf die Batterie zu legen, um den Startvorgang erfolgreich „anzuheizen“. Bei erfolglosen Startvorgängen ist es sinnvoll, nach spätestens zehn Sekunden abzubreaken, der Batterie Ruhe zu geben und den Vorgang nach einer halben Minute zu wiederholen.

**Wir kaufen
Wohnmobile
+ Wohnwagen**

Tel. 03944-36160
www.wm-aw.de (Fa.)

Wir bedanken uns bei unseren treuen Kunden und wünschen allen eine schöne Weihnachtszeit und ein glückliches Jahr 2020!

**Ihr Team vom
Reifenhaus Buch**

Reifenhaus Buch GmbH

Bargteheider Str. 107 • 22143 Hamburg

Telefon: 040 / 648 99 70

Gänseberg 1 • 22926 Ahrensburg

Telefon: 04102 / 42 333

www.reifenhausbuch.de

premio
Reifen • Autoservice

Sie lieben Ihr Auto? Wir auch!

Höhere Bußgelder

(dh) Die Bußgelder für das Parken in zweiter Reihe, auf Geh- und Radwegen sowie das Halten auf Schutzstreifen könnten 2020 drastisch erhöht werden. Der Entwurf eines neuen Bußgeldkatalogs sieht vor, dass bis zu 100 Euro oder in gravierenden Fällen auch Punkte in Flensburg für solche Vergehen fällig werden statt wie bisher 15 und 30 Euro. Auch das dreiminütige Halten auf Schutzstreifen soll dann nicht mehr erlaubt sein. Autofahrer, die keine Rettungsgasse bilden, müssen dann mit einer Geldbuße von bis zu 320 Euro rechnen. Hinzu käme ein einmonatiges Fahrverbot sowie zwei Punkte.



Max Kipke
AUTOMOBILE



- KFZ Reparaturen
- TÜV/AU-Abnahme täglich
- Motordiagnose-System
- Klimaanlage-Service
- Reifenservice
- Autolackiererei
- Karosseriewerkstatt
- Versicherungsabwicklung
- Leihwagenvermietung
- Autoverglasung

Wir wünschen allen Kunden und Lesern ein schönes Weihnachtsfest und gute Fahrt in 2020



**HEESTWEG 19, 22143 HH-RAHLSTEDT, TEL. 677 20 01
www.autokipke.com, kipke54@gmx.de**

10 Jahre
KFZ-Meisterbetrieb

STOLL & SCHRADER
mit dem Rund-um-Service

**Frohe Weihnachten und
allzeit gute Fahrt im
neuen Jahr wünscht
Ihnen das Team
von Stoll & Schrader**



KFZ-Reparaturen

Instandsetzung v. Unfallschäden

Abgas- u. Hauptuntersuchungen

Geprüfte Gebrauchtwagen

Schöneberger Str. 107 • 22149 Hamburg (Rahlstedt)
Telefon: (040) 673 39 05 • Telefax: (040) 673 50 31

www.stoll-schrader.de
E-Mail: stoll-schrader@gmx.de

Rundblick Weihnachtsrätsel

Machen Sie mit beim *weihnachtlichen Suchspiel* im Rundblick und gewinnen Sie einen der über **178 Preise.**

Es geht ganz einfach: Zählen Sie in den Anzeigen dieser Rundblick-Ausgabe unsere Weihnachtsglocken, wie Sie sie hier oben sehen, nur viel viel kleiner. Diese hier und das oben auf der Titelseite zählen also nicht mit.

Cornelia Polettos Palazzo

1 x 2 Karten am 9.01.2020 um 19.30 Uhr

HANSA-Park

3 Familienkarten

„Kinderland Figurentheater“

2 x 2 Karten am 11.01.2020 um 16.00 Uhr
im Neusürenland

Best of Black Gospel im Michel

3 x 2 Karten am 17.01.2020 um 19.30 Uhr

3 x 2 Karten am 18.01.2020 um 15.00 Uhr

3 x 2 Karten am 18.01.2020 um 19.30 Uhr

Ehrlich Brothers „Dream and fly“

3x2 Karten am 26.01.2020 um 18 Uhr
in der Barclaycard Arena

„Holiday on Ice“

2 x 2 Karten am 09.02.2020 um 16.30 Uhr
in der Barclaycard Arena

Sieben Kontinente, ein Planet - Live in Concert

2 x 2 Karten am 05.05.2020 um 20 Uhr in
der Barclaycard Arena

PAW Patrol Live!

„Das große Rennen“

2 x 2 Karten am 13.04.2020 um 17 Uhr in
der Barclaycard Arena

New York Gospel Stars

3 x 2 Karten am 25.01.2020 um 20 Uhr im
Michel

Faschingsfete der FF Berne

2 x 2 Karten am 1. Februar 2020 um 19.30
Uhr im Volkshaus Berne

Wildpark Lüneburger Heide

5 Familienkarten

Wildpark Schwarze Berge

3x2 Karten (Erwachsene)

fischertechnik

2 ADVANCED Universal 4 Baukästen

Spiel „3D Labyrinth“ von Ravensburger

3 Spiele

Berner Apotheke

2 Handgelenkblutdruckmessgeräte

Buch „So richtig schön Weihnachten“ von Kirsten Boie

4 Bücher

Buch „Abgrenzen-Ausgrenzen- Umdenken“ von Birgitt Frey

3 Bücher

Bliesener Garten- und Landschaftsbau

2 Gutscheine à 50,- Euro für Wintergehölz-
schnitt

Braaker Krug

2 Gutscheine à 15,- Euro

Edeka Hinrichs

2 Gutscheine à 50,- Euro

Fisch Dahm

1 Gutschein à 5,- Euro

Fußpflege Kroll

1 Fußschaum Aloe Vera/ Olive
(Wert 12,00 Euro)

So machen Sie mit:

Schicken Sie eine Postkarte mit Ihrer Adresse, Telefonnummer und der richtigen Lösung bis zum 13. Dezember 2019 um 10.00 Uhr an den

Verlag RUNDBLICK e.K.,
Stichwort: Weihnachtsrätsel,
Postfach 730768,
22127 Hamburg.

Nennen Sie uns ggf. Ihren Wunschgewinn (Erfüllung kann nicht garantiert werden!). Kinder dürfen ebenfalls teilnehmen. Alle Gewinner werden schriftlich oder telefonisch benachrichtigt. Die Gewinne müssen teilweise im Rundblick-Büro abgeholt werden. Die Auslosung erfolgt unter Ausschluss des Rechtsweges. Mitarbeiter des Verlages sowie deren Angehörige und Gewinnspiel-Agenturen sind von der Teilnahme ausgeschlossen. Nur ausreichend frankierte Postkarten nehmen an der Verlosung teil. Daten werden nicht an Dritte weitergegeben.

Wir wünschen unseren
Geschäftspartnern und Lesern
ein frohes Weihnachtsfest
sowie ein gesundes und
friedliches Neues Jahr.

Höcker Optik

2 Gutscheine à 50 Euro

Landhaus Restaurant

30 Gutscheine à 5 Euro

Lichtkristalle - Edelsteine

2 Gutscheine à 15,- Euro

Lobmann Optik GmbH

1 Gutschein à 50,- Euro

Max Kipke

1 x Ölwechsel für PKW (Wert 60,- Euro)

Minigolf Greifenberg-Park

5 Minigolf 10er-Karten Wert
(Wert je 35,- Euro)

Restaurant „Zur Kastanie“

1 Gutschein à 20,- Euro

Salon Elvira Martens

1 Gutschein à 45,- Euro

Hof Warnecke Ra Wochenmarkt

4 Gutscheine à 5 Euro

Obsthof Blohm Ra Wochenmarkt

5 Gutscheine à 5 Euro

Gärtnerei von Hacht Ra Wochenmarkt

10 Gutscheine à 5 Euro

Mama's Gemüse Ra Wochenmarkt

2 Gutscheine à 5 Euro

Schlachterei Feddern Ra Wochenmarkt

4 Gutscheine à 5 Euro

Manigels Spezialitäten

Ra Wochenmarkt

10 Gutscheine à 5 Euro

Fisch Schlob Ra Wochenmarkt

3 Gutscheine à 10 Euro

Fischräucherei Fritz Meyer Ra

Wochenmarkt

8 Gutscheine à 5 Euro

Friseursalon Elisabeth

1 Gutschein für Herrenbaarschnitt
à 17,- Euro